

РОССИЙСКАЯ ФЕДЕРАЦИЯ
ИРКУТСКАЯ ОБЛАСТЬ
АДМИНИСТРАЦИЯ
МУНИЦИПАЛЬНОГО РАЙОНА
МУНИЦИПАЛЬНОГО ОБРАЗОВАНИЯ
«НИЖНЕУДИНСКИЙ РАЙОН»
РАСПОРЯЖЕНИЕ

* * * * *

г. Нижнеудинск, ул. Октябрьская, 1

тел.: 8 (395-57) 7-05-64

от «31» 01 2024 года № 38

факс: 8 (395-57) 7-05-04

E-mail: nuradm@rambler.ru

Об установлении публичного сервитута
в отношении земельных участков для
эксплуатации объекта электросетевого
хозяйства «Электросетевой комплекс Замзор - 1»

Рассмотрев заявление представителя ОГУЭП «Облкоммунэнерго» Тюменцевой Елены Сергеевны, действующего на основании доверенности от 11.09.2023 г. №122, удостоверенной генеральным директором ОГУЭП «Облкоммунэнерго» Анфиногеновым Александром Юрьевичем, об установлении публичного сервитута в отношении земельных участков для эксплуатации объекта электросетевого хозяйства «Электросетевой комплекс Замзор - 1», принадлежащего ОГУЭП «Облкоммунэнерго» на праве хозяйственного ведения, в соответствии с п. 1 ст. 39.37, ст. 39.38, 39.43 Земельного кодекса РФ, ст. 3.6 Федерального закона от 25.10.2001 г. №137-ФЗ «О введении в действие Земельного кодекса Российской Федерации», статьями 45, 47 Устава муниципального образования «Нижнеудинский район», распоряжением администрации муниципального района муниципального образования «Нижнеудинский район» от 02.03.2020 г. №130 «О возложении полномочий»:

1. Установить публичный сервитут в интересах ОГУЭП «Облкоммунэнерго» сроком на 49 лет, для эксплуатации объекта электросетевого хозяйства «Электросетевой комплекс Замзор - 1», согласно схеме расположения границ публичного сервитута (Приложение), в отношении земельного участка из земель населенных пунктов, расположенного по адресу: Иркутская область, Нижнеудинский район, п. Замзор, с кадастровым номером 38:11:000000:112, площадью 402 кв.м.
2. Срок, в течение которого использование земельного участка (его части) и (или) расположенного на нем объекта недвижимого имущества в соответствии с их разрешенным использованием будет невозможно или существенно затруднено в связи с осуществлением сервитута – 3 месяца.

3. Настоящее распоряжение подлежит размещению на официальном сайте администрации муниципального района муниципального образования «Нижнеудинский район» в информационно-телекоммуникационной сети "Интернет" в течение пяти рабочих дней со дня его принятия.

Заместитель мэра – председатель Комитета
по управлению муниципальным имуществом



Ю.В. Егоров

А.А. Остякова

СХЕМА РАСПОЛОЖЕНИЯ ГРАНИЦ ПУБЛИЧНОГО СЕРВИТУТА

Площадь испрашиваемого публичного сервитута на земельный участок с кадастровым номером: 38:11:000000:112 – 402 кв. м.		
Обозначение характерных точек границ	Координаты, м	
	X	Y
1	2	3
:ЗУ1(1)	-	-
н1	727742.79	2162915.20
н2	727742.42	2162916.13
н3	727741.49	2162915.76
н4	727741.86	2162914.83
н1	727742.79	2162915.20
:ЗУ1(2)	-	-
н5	728319.17	2162826.44
н6	728318.92	2162827.41
н7	728317.95	2162827.16
н8	728318.20	2162826.19
н5	728319.17	2162826.44
:ЗУ1(3)	-	-
н9	727658.97	2162599.90
н10	727659.08	2162600.90
н11	727658.07	2162601.01
н12	727657.97	2162600.01
н9	727658.97	2162599.90
:ЗУ1(4)	-	-
н13	728058.35	2162421.88
н14	728059.86	2162424.27
н15	728057.37	2162425.84
н16	728054.37	2162421.09
н17	728055.56	2162420.34
н18	728056.86	2162419.52
н13	728058.35	2162421.88
:ЗУ1(5)	-	-
н19	727710.79	2162446.32
н20	727711.31	2162448.97
н21	727709.94	2162449.25
н22	727709.41	2162446.59
н23	727709.97	2162446.48
н19	727710.79	2162446.32
:ЗУ1(6)	-	-
н24	728034.73	2161895.37
н25	728031.83	2161895.24
н26	728031.77	2161896.62
н27	728031.71	2161898.18

н28	728034.61	2161898.31
н29	728034.66	2161897.11
н24	728034.73	2161895.37
:3У1(7)	-	-
н30	728157.03	2162498.04
н31	728157.04	2162499.04
н32	728156.04	2162499.05
н33	728156.03	2162498.05
н30	728157.03	2162498.04
:3У1(8)	-	-
н34	728192.49	2162520.64
н35	728191.80	2162521.36
н36	728191.07	2162520.67
н37	728191.77	2162519.94
н34	728192.49	2162520.64
:3У1(9)	-	-
н38	728222.24	2162548.16
н39	728221.75	2162549.04
н40	728220.88	2162548.56
н41	728221.36	2162547.68
н38	728222.24	2162548.16
:3У1(10)	-	-
н42	728318.92	2162532.77
н43	728319.05	2162533.76
н44	728318.05	2162533.88
н45	728317.93	2162532.89
н42	728318.92	2162532.77
:3У1(11)	-	-
н46	728338.78	2162539.61
н47	728338.46	2162540.56
н48	728337.51	2162540.24
н49	728337.83	2162539.29
н46	728338.78	2162539.61
:3У1(12)	-	-
н50	728406.50	2162519.69
н51	728406.78	2162520.65
н52	728405.81	2162520.92
н53	728405.54	2162519.96
н50	728406.50	2162519.69
:3У1(13)	-	-
н54	727992.60	2162688.95
н55	727992.42	2162689.16
н56	727989.67	2162686.80
н57	727989.85	2162686.59
н54	727992.60	2162688.95
:3У1(14)	-	-
н58	728023.29	2162634.59
н59	728021.77	2162638.98
н60	728021.46	2162638.87
н61	728022.97	2162634.48
н58	728023.29	2162634.59

:3Y1(15)	-	-
н62	728044.87	2162608.28
н63	728044.28	2162609.09
н64	728043.47	2162608.50
н65	728044.06	2162607.69
н62	728044.87	2162608.28
:3Y1(16)	-	-
н66	728062.78	2162588.15
н67	728062.65	2162588.41
н68	728059.57	2162586.83
н69	728059.71	2162586.57
н66	728062.78	2162588.15
:3Y1(17)	-	-
н70	728077.82	2162544.20
н71	728077.84	2162545.20
н72	728076.84	2162545.22
н73	728076.82	2162544.22
н70	728077.82	2162544.20
:3Y1(18)	-	-
н74	728078.35	2162562.40
н75	728077.75	2162563.21
н76	728076.95	2162562.61
н77	728077.54	2162561.81
н74	728078.35	2162562.40
:3Y1(19)	-	-
н78	728126.76	2162497.13
н79	728126.16	2162497.93
н80	728125.36	2162497.34
н81	728125.95	2162496.53
н78	728126.76	2162497.13
:3Y1(20)	-	-
н82	728110.51	2162480.73
н83	728111.21	2162481.44
н84	728110.50	2162482.15
н85	728109.80	2162481.43
н82	728110.51	2162480.73
:3Y1(21)	-	-
н86	728057.87	2162427.27
н87	728059.59	2162429.16
н88	728059.29	2162429.43
н89	728057.57	2162427.54
н86	728057.87	2162427.27
:3Y1(22)	-	-
н90	728049.15	2162734.74
н91	728048.52	2162735.51
н92	728047.74	2162734.88
н93	728048.37	2162734.10
н90	728049.15	2162734.74
:3Y1(23)	-	-
н94	728107.85	2162782.05
н95	728107.26	2162782.85

н96	728106.45	2162782.25
н97	728107.05	2162781.45
н94	728107.85	2162782.05
:3У1(24)	-	-
н98	728100.84	2162791.05
н99	728100.23	2162791.85
н100	728099.44	2162791.24
н101	728100.05	2162790.44
н98	728100.84	2162791.05
:3У1(25)	-	-
н102	728133.87	2162801.67
н103	728133.27	2162802.48
н104	728132.47	2162801.88
н105	728133.06	2162801.08
н102	728133.87	2162801.67
:3У1(26)	-	-
н106	728153.21	2162832.49
н107	728153.62	2162833.40
н108	728152.70	2162833.81
н109	728152.30	2162832.89
н106	728153.21	2162832.49
:3У1(27)	-	-
н110	728175.12	2162809.49
н111	728175.83	2162810.20
н112	728175.12	2162810.91
н113	728174.41	2162810.20
н110	728175.12	2162809.49
:3У1(28)	-	-
н114	728183.67	2162838.66
н115	728180.97	2162836.87
н116	728180.79	2162837.13
н117	728183.50	2162838.92
н114	728183.67	2162838.66
:3У1(29)	-	-
н118	728126.00	2162886.57
н119	728125.90	2162887.57
н120	728124.91	2162887.47
н121	728125.00	2162886.47
н118	728126.00	2162886.57
:3У1(30)	-	-
н122	728144.90	2162917.83
н123	728145.43	2162918.69
н124	728144.57	2162919.21
н125	728144.05	2162918.36
н122	728144.90	2162917.83
:3У1(31)	-	-
н126	728160.12	2162942.36
н127	728160.65	2162943.21
н128	728159.80	2162943.74
н129	728159.27	2162942.89
н126	728160.12	2162942.36

:3Y1(32)	-	-
н130	728126.77	2162616.33
н131	728127.14	2162617.26
н132	728126.21	2162617.63
н133	728125.84	2162616.70
н130	728126.77	2162616.33
:3Y1(33)	-	-
н134	728163.56	2162646.39
н135	728163.06	2162647.25
н136	728162.19	2162646.75
н137	728162.70	2162645.88
н134	728163.56	2162646.39
:3Y1(34)	-	-
н138	728192.51	2162661.04
н139	728191.26	2162663.08
н140	728190.90	2162662.86
н141	728192.15	2162660.82
н138	728192.51	2162661.04
:3Y1(35)	-	-
н142	728279.02	2162698.87
н143	728277.48	2162701.92
н144	728277.21	2162701.79
н145	728278.75	2162698.74
н142	728279.02	2162698.87
:3Y1(36)	-	-
н146	728389.20	2162708.23
н147	728388.59	2162709.02
н148	728387.79	2162708.41
н149	728388.41	2162707.62
н146	728389.20	2162708.23
:3Y1(37)	-	-
н150	728410.88	2162720.57
н151	728410.82	2162721.57
н152	728409.82	2162721.50
н153	728409.88	2162720.50
н150	728410.88	2162720.57
:3Y1(38)	-	-
н154	728426.10	2162707.98
н155	728425.81	2162708.94
н156	728424.85	2162708.65
н157	728425.14	2162707.69
н154	728426.10	2162707.98
:3Y1(39)	-	-
н158	728273.16	2162291.95
н159	728272.44	2162295.05
н160	728272.13	2162294.98
н161	728272.85	2162291.88
н158	728273.16	2162291.95
:3Y1(40)	-	-
н162	728264.86	2162324.27
н163	728264.61	2162325.24

н164	728263.64	2162324.99
н165	728263.89	2162324.02
н162	728264.86	2162324.27
:3У1(41)	-	-
н166	728243.44	2162372.95
н167	728243.68	2162373.93
н168	728242.70	2162374.17
н169	728242.46	2162373.19
н166	728243.44	2162372.95
:3У1(42)	-	-
н170	728247.03	2162386.75
н171	728246.73	2162387.71
н172	728245.77	2162387.41
н173	728246.07	2162386.45
н170	728247.03	2162386.75
:3У1(43)	-	-
н174	728241.28	2162278.94
н175	728239.95	2162282.61
н176	728239.57	2162282.47
н177	728240.90	2162278.80
н174	728241.28	2162278.94
:3У1(44)	-	-
н178	728210.26	2162271.68
н179	728210.04	2162272.66
н180	728209.06	2162272.44
н181	728209.28	2162271.46
н178	728210.26	2162271.68
:3У1(45)	-	-
н182	728137.49	2162255.20
н183	728137.39	2162255.55
н184	728132.22	2162254.03
н185	728132.32	2162253.68
н182	728137.49	2162255.20
:3У1(46)	-	-
н186	728296.76	2162284.10
н187	728296.66	2162286.70
н188	728296.26	2162286.68
н189	728296.36	2162284.08
н186	728296.76	2162284.10
:3У1(47)	-	-
н190	728331.13	2162291.36
н191	728330.91	2162292.34
н192	728329.93	2162292.12
н193	728330.15	2162291.14
н190	728331.13	2162291.36
:3У1(48)	-	-
н194	728413.85	2162311.27
н195	728413.60	2162312.24
н196	728412.63	2162311.99
н197	728412.88	2162311.02
н194	728413.85	2162311.27

:3Y1(49)	-	-
н198	728534.46	2162343.54
н199	728534.21	2162344.51
н200	728533.24	2162344.26
н201	728533.49	2162343.29
н198	728534.46	2162343.54
:3Y1(50)	-	-
н202	728569.47	2162352.36
н203	728569.22	2162353.33
н204	728568.25	2162353.08
н205	728568.50	2162352.11
н202	728569.47	2162352.36
:3Y1(51)	-	-
н206	728609.77	2162362.98
н207	728609.52	2162363.95
н208	728608.55	2162363.70
н209	728608.80	2162362.73
н206	728609.77	2162362.98
:3Y1(52)	-	-
н210	728639.18	2162370.67
н211	728638.93	2162371.64
н212	728637.96	2162371.39
н213	728638.21	2162370.42
н210	728639.18	2162370.67
:3Y1(53)	-	-
н214	728693.77	2162385.03
н215	728693.52	2162386.00
н216	728692.55	2162385.75
н217	728692.80	2162384.78
н214	728693.77	2162385.03
:3Y1(54)	-	-
н218	728731.01	2162394.85
н219	728730.76	2162395.82
н220	728729.79	2162395.57
н221	728730.04	2162394.60
н218	728731.01	2162394.85
:3Y1(55)	-	-
н222	728576.84	2162695.19
н223	728576.54	2162696.14
н224	728575.58	2162695.83
н225	728575.89	2162694.88
н222	728576.84	2162695.19
:3Y1(56)	-	-
н226	728536.37	2162595.40
н227	728536.82	2162596.30
н228	728535.93	2162596.75
н229	728535.48	2162595.86
н226	728536.37	2162595.40
:3Y1(57)	-	-
н230	728516.87	2162557.39
н231	728517.34	2162558.28

н232	728516.46	2162558.75
н233	728515.98	2162557.86
н230	728516.87	2162557.39
:3Y1(58)	-	-
н234	728438.49	2162429.05
н235	728438.00	2162429.92
н236	728437.13	2162429.42
н237	728437.62	2162428.55
н234	728438.49	2162429.05
:3Y1(59)	-	-
н238	728405.15	2162339.98
н239	728405.44	2162340.28
н240	728403.64	2162341.95
н241	728403.35	2162341.64
н238	728405.15	2162339.98
:3Y1(60)	-	-
н242	728055.30	2162411.20
н243	728057.80	2162414.73
н244	728057.50	2162414.94
н245	728055.00	2162411.41
н242	728055.30	2162411.20
:3Y1(61)	-	-
н246	728050.91	2162420.66
н247	728048.57	2162423.34
н248	728048.36	2162423.15
н249	728050.69	2162420.47
н246	728050.91	2162420.66
:3Y1(62)	-	-
н250	728027.29	2162461.04
н251	728027.06	2162461.36
н252	728023.77	2162458.99
н253	728024.01	2162458.66
н250	728027.29	2162461.04
:3Y1(63)	-	-
н254	728011.79	2162489.60
н255	728009.76	2162494.09
н256	728009.45	2162493.95
н257	728011.48	2162489.46
н254	728011.79	2162489.60
:3Y1(64)	-	-
н258	728001.02	2162394.14
н259	727998.96	2162398.39
н260	727998.65	2162398.24
н261	728000.71	2162394.00
н258	728001.02	2162394.14
:3Y1(65)	-	-
н262	728039.24	2162323.03
н263	728039.59	2162327.27
н264	728039.23	2162327.30
н265	728038.87	2162323.06
н262	728039.24	2162323.03

:3Y1(66)	-	-
н266	728060.43	2162349.35
н267	728060.62	2162349.64
н268	728056.62	2162352.25
н269	728056.43	2162351.95
н266	728060.43	2162349.35
:3Y1(67)	-	-
н270	727947.22	2162298.45
н271	727945.98	2162300.96
н272	727945.63	2162300.79
н273	727946.90	2162298.29
н270	727947.22	2162298.45
:3Y1(68)	-	-
н274	727773.31	2162309.59
н275	727772.96	2162310.53
н276	727772.02	2162310.19
н277	727772.37	2162309.25
н274	727773.31	2162309.59
:3Y1(69)	-	-
н278	727803.91	2162375.54
н279	727804.35	2162376.44
н280	727803.44	2162376.87
н281	727803.01	2162375.97
н278	727803.91	2162375.54
:3Y1(70)	-	-
н282	727819.79	2162407.69
н283	727820.21	2162408.60
н284	727819.30	2162409.02
н285	727818.88	2162408.11
н282	727819.79	2162407.69
:3Y1(71)	-	-
н286	727835.39	2162443.26
н287	727835.81	2162444.17
н288	727834.91	2162444.59
н289	727834.48	2162443.68
н286	727835.39	2162443.26
:3Y1(72)	-	-
н290	727865.80	2162505.65
н291	727866.24	2162506.55
н292	727865.34	2162506.99
н293	727864.90	2162506.09
н290	727865.80	2162505.65
:3Y1(73)	-	-
н294	727889.25	2162572.38
н295	727889.46	2162573.36
н296	727888.48	2162573.56
н297	727888.27	2162572.58
н294	727889.25	2162572.38
:3Y1(74)	-	-
н298	727857.27	2162656.68
н299	727856.83	2162657.58

н300	727855.93	2162657.13
н301	727856.38	2162656.23
н298	727857.27	2162656.68
:3Y1(75)	-	-
н302	727865.02	2162682.56
н303	727865.31	2162683.51
н304	727864.35	2162683.81
н305	727864.06	2162682.85
н302	727865.02	2162682.56
:3Y1(76)	-	-
н306	727824.03	2162743.88
н307	727824.45	2162744.79
н308	727823.54	2162745.21
н309	727823.12	2162744.30
н306	727824.03	2162743.88
:3Y1(77)	-	-
н310	727833.67	2162771.92
н311	727834.12	2162772.82
н312	727833.23	2162773.27
н313	727832.78	2162772.37
н310	727833.67	2162771.92
:3Y1(78)	-	-
н314	727855.89	2162896.66
н315	727855.49	2162897.57
н316	727854.57	2162897.17
н317	727854.98	2162896.25
н314	727855.89	2162896.66
:3Y1(79)	-	-
н318	727688.82	2162890.37
н319	727689.24	2162891.28
н320	727688.33	2162891.69
н321	727687.91	2162890.78
н318	727688.82	2162890.37
:3Y1(80)	-	-
н322	727701.57	2162841.66
н323	727701.31	2162842.63
н324	727700.34	2162842.36
н325	727700.61	2162841.40
н322	727701.57	2162841.66
:3Y1(81)	-	-
н326	727747.32	2162667.98
н327	727746.92	2162668.90
н328	727746.00	2162668.49
н329	727746.41	2162667.58
н326	727747.32	2162667.98
:3Y1(82)	-	-
н330	727757.42	2162598.77
н331	727757.53	2162599.77
н332	727756.54	2162599.88
н333	727756.42	2162598.89
н330	727757.42	2162598.77

:3Y1(83)	-	-
н334	727738.61	2162550.42
н335	727738.95	2162551.36
н336	727738.01	2162551.70
н337	727737.67	2162550.75
н334	727738.61	2162550.42
:3Y1(84)	-	-
н338	727710.77	2162453.02
н339	727711.37	2162456.27
н340	727711.07	2162456.32
н341	727710.47	2162453.08
н338	727710.77	2162453.02
:3Y1(85)	-	-
н342	727650.15	2162420.85
н343	727650.11	2162421.85
н344	727649.11	2162421.81
н345	727649.15	2162420.81
н342	727650.15	2162420.85
:3Y1(86)	-	-
н346	727649.69	2162436.07
н347	727649.14	2162436.90
н348	727648.30	2162436.36
н349	727648.85	2162435.52
н346	727649.69	2162436.07
:3Y1(87)	-	-
н350	727614.63	2162437.04
н351	727615.05	2162437.95
н352	727614.14	2162438.37
н353	727613.72	2162437.46
н350	727614.63	2162437.04
:3Y1(88)	-	-
н354	727537.14	2162472.25
н355	727537.55	2162473.17
н356	727536.64	2162473.58
н357	727536.23	2162472.66
н354	727537.14	2162472.25
:3Y1(89)	-	-
н358	727461.32	2162507.71
н359	727461.50	2162508.07
н360	727457.88	2162509.91
н361	727457.70	2162509.55
н358	727461.32	2162507.71
:3Y1(90)	-	-
н362	727470.19	2162396.65
н363	727470.56	2162397.58
н364	727469.63	2162397.95
н365	727469.26	2162397.02
н362	727470.19	2162396.65
:3Y1(91)	-	-
н366	727503.84	2162383.23
н367	727504.22	2162384.16

н368	727503.29	2162384.53
н369	727502.91	2162383.60
н366	727503.84	2162383.23
:3Y1(92)	-	-
н370	727525.38	2162356.46
н371	727525.79	2162357.37
н372	727524.87	2162357.78
н373	727524.47	2162356.86
н370	727525.38	2162356.46
:3Y1(93)	-	-
н374	727544.06	2162366.97
н375	727544.44	2162367.90
н376	727543.51	2162368.28
н377	727543.13	2162367.35
н374	727544.06	2162366.97
:3Y1(94)	-	-
н378	727562.80	2162339.86
н379	727563.20	2162340.78
н380	727562.28	2162341.18
н381	727561.88	2162340.26
н378	727562.80	2162339.86
:3Y1(95)	-	-
н382	727591.29	2162327.60
н383	727591.71	2162328.51
н384	727590.81	2162328.94
н385	727590.38	2162328.03
н382	727591.29	2162327.60
:3Y1(96)	-	-
н386	727623.91	2162334.40
н387	727624.28	2162335.33
н388	727623.36	2162335.71
н389	727622.98	2162334.78
н386	727623.91	2162334.40
:3Y1(97)	-	-
н390	727744.17	2162322.32
н391	727744.59	2162323.23
н392	727743.68	2162323.65
н393	727743.26	2162322.74
н390	727744.17	2162322.32
:3Y1(98)	-	-
н394	727706.60	2162565.87
н395	727706.24	2162566.81
н396	727705.30	2162566.45
н397	727705.66	2162565.52
н394	727706.60	2162565.87
:3Y1(99)	-	-
н398	727657.57	2162587.65
н399	727657.98	2162588.56
н400	727657.07	2162588.98
н401	727656.66	2162588.07
н398	727657.57	2162587.65

:3Y1(100)	-	-
н402	727618.42	2162603.72
н403	727618.80	2162604.65
н404	727617.87	2162605.03
н405	727617.49	2162604.10
н402	727618.42	2162603.72
:3Y1(101)	-	-
н406	728238.69	2160934.19
н407	728238.38	2160935.14
н408	728237.43	2160934.84
н409	728237.73	2160933.88
н406	728238.69	2160934.19
:3Y1(102)	-	-
н410	728383.85	2160981.83
н411	728383.61	2160985.42
н412	728383.33	2160985.40
н413	728383.57	2160981.81
н410	728383.85	2160981.83
:3Y1(103)	-	-
н414	728356.30	2161080.27
н415	728356.03	2161081.23
н416	728355.06	2161080.95
н417	728355.34	2161079.99
н414	728356.30	2161080.27
:3Y1(104)	-	-
н418	728344.34	2161116.31
н419	728344.46	2161119.76
н420	728344.16	2161119.77
н421	728344.04	2161116.32
н418	728344.34	2161116.31
:3Y1(105)	-	-
н422	728288.39	2161164.18
н423	728289.03	2161164.94
н424	728288.27	2161165.59
н425	728287.62	2161164.83
н422	728288.39	2161164.18
:3Y1(106)	-	-
н426	728254.72	2161194.24
н427	728256.25	2161197.46
н428	728255.99	2161197.58
н429	728254.47	2161194.36
н426	728254.72	2161194.24
:3Y1(107)	-	-
н430	728252.83	2161116.90
н431	728252.46	2161117.83
н432	728251.53	2161117.46
н433	728251.90	2161116.53
н430	728252.83	2161116.90
:3Y1(108)	-	-
н434	728239.10	2161043.10
н435	728238.44	2161043.85

н436	728237.69	2161043.18
н437	728238.36	2161042.43
н434	728239.10	2161043.10
:3Y1(109)	-	-
н438	728242.88	2161231.62
н439	728242.38	2161232.49
н440	728241.51	2161231.99
н441	728242.01	2161231.12
н438	728242.88	2161231.62
:3Y1(110)	-	-
н442	728228.75	2161273.33
н443	728228.43	2161274.28
н444	728227.48	2161273.96
н445	728227.80	2161273.01
н442	728228.75	2161273.33
:3Y1(111)	-	-
н446	728200.40	2161358.04
н447	728200.60	2161358.25
н448	728198.18	2161360.61
н449	728197.97	2161360.39
н446	728200.40	2161358.04
:3Y1(112)	-	-
н450	728187.12	2161400.43
н451	728186.81	2161401.39
н452	728185.86	2161401.09
н453	728186.16	2161400.13
н450	728187.12	2161400.43
:3Y1(113)	-	-
н454	728257.05	2161458.85
н455	728256.78	2161459.82
н456	728255.82	2161459.55
н457	728256.09	2161458.58
н454	728257.05	2161458.85
:3Y1(114)	-	-
н458	728178.41	2161434.39
н459	728178.35	2161434.69
н460	728174.93	2161434.04
н461	728174.99	2161433.74
н458	728178.41	2161434.39
:3Y1(115)	-	-
н462	728164.31	2161469.06
н463	728164.00	2161470.01
н464	728163.05	2161469.70
н465	728163.36	2161468.74
н462	728164.31	2161469.06
:3Y1(116)	-	-
н466	728152.44	2161504.71
н467	728152.12	2161505.66
н468	728151.17	2161505.35
н469	728151.49	2161504.40
н466	728152.44	2161504.71

:3Y1(117)	-	-
н470	728089.05	2161570.20
н471	728088.82	2161571.18
н472	728087.85	2161570.95
н473	728088.07	2161569.98
н470	728089.05	2161570.20
:3Y1(118)	-	-
н474	728162.91	2161716.08
н475	728162.78	2161717.08
н476	728161.79	2161716.95
н477	728161.92	2161715.95
н474	728162.91	2161716.08
:3Y1(119)	-	-
н478	728203.97	2161721.30
н479	728203.77	2161721.56
н480	728201.31	2161719.61
н481	728201.50	2161719.36
н478	728203.97	2161721.30
:3Y1(120)	-	-
н482	728220.21	2161709.03
н483	728220.79	2161709.85
н484	728219.97	2161710.43
н485	728219.39	2161709.61
н482	728220.21	2161709.03
:3Y1(121)	-	-
н486	728092.35	2161705.17
н487	728092.29	2161705.45
н488	728088.83	2161704.76
н489	728088.88	2161704.48
н486	728092.35	2161705.17
:3Y1(122)	-	-
н490	727970.53	2160914.00
н491	727969.97	2160916.95
н492	727969.62	2160916.89
н493	727970.19	2160913.93
н490	727970.53	2160914.00
:3Y1(123)	-	-
н494	727937.92	2161194.78
н495	727937.89	2161195.78
н496	727936.89	2161195.75
н497	727936.92	2161194.75
н494	727937.92	2161194.78
:3Y1(124)	-	-
н498	727937.02	2161223.57
н499	727937.04	2161224.57
н500	727936.04	2161224.58
н501	727936.02	2161223.58
н498	727937.02	2161223.57
:3Y1(125)	-	-
н502	727946.33	2161372.14
н503	727946.37	2161373.14

н504	727945.37	2161373.19
н505	727945.33	2161372.19
н502	727946.33	2161372.14
:3Y1(126)	-	-
н506	727947.85	2161405.34
н507	727947.90	2161406.34
н508	727946.90	2161406.39
н509	727946.85	2161405.39
н506	727947.85	2161405.34
:3Y1(127)	-	-
н510	727949.68	2161445.06
н511	727949.77	2161446.06
н512	727948.77	2161446.14
н513	727948.69	2161445.14
н510	727949.68	2161445.06
:3Y1(128)	-	-
н514	727952.45	2161468.52
н515	727952.58	2161469.52
н516	727951.59	2161469.65
н517	727951.46	2161468.65
н514	727952.45	2161468.52
:3Y1(129)	-	-
н518	727961.28	2161535.19
н519	727961.43	2161536.18
н520	727960.44	2161536.33
н521	727960.29	2161535.34
н518	727961.28	2161535.19
:3Y1(130)	-	-
н522	727969.33	2161580.57
н523	727969.51	2161581.55
н524	727968.52	2161581.73
н525	727968.35	2161580.74
н522	727969.33	2161580.57
:3Y1(131)	-	-
н526	727977.09	2161624.18
н527	727977.29	2161625.16
н528	727976.31	2161625.36
н529	727976.11	2161624.38
н526	727977.09	2161624.18
:3Y1(132)	-	-
н530	727998.79	2161712.13
н531	727999.35	2161715.45
н532	727999.05	2161715.50
н533	727998.50	2161712.18
н530	727998.79	2161712.13
:3Y1(133)	-	-
н534	728054.79	2161766.55
н535	728054.77	2161767.55
н536	728053.77	2161767.53
н537	728053.79	2161766.53
н534	728054.79	2161766.55

:3Y1(134)	-	-
н538	728052.39	2161845.47
н539	728052.30	2161846.47
н540	728051.31	2161846.39
н541	728051.39	2161845.39
н538	728052.39	2161845.47
:3Y1(135)	-	-
н542	728044.16	2161896.40
н543	728044.25	2161896.79
н544	728040.43	2161897.74
н545	728040.34	2161897.35
н542	728044.16	2161896.40
:3Y1(136)	-	-
н546	728125.63	2161899.51
н547	728125.43	2161900.50
н548	728124.45	2161900.30
н549	728124.65	2161899.32
н546	728125.63	2161899.51
:3Y1(137)	-	-
н550	728161.27	2161906.86
н551	728160.99	2161907.83
н552	728160.03	2161907.55
н553	728160.30	2161906.59
н550	728161.27	2161906.86
:3Y1(138)	-	-
н554	728198.13	2161920.44
н555	728197.78	2161921.37
н556	728196.84	2161921.02
н557	728197.19	2161920.08
н554	728198.13	2161920.44
:3Y1(139)	-	-
н558	728229.96	2161932.67
н559	728229.59	2161933.60
н560	728228.66	2161933.23
н561	728229.03	2161932.30
н558	728229.96	2161932.67
:3Y1(140)	-	-
н562	728266.55	2161948.48
н563	728266.36	2161948.83
н564	728264.11	2161947.67
н565	728264.29	2161947.32
н562	728266.55	2161948.48
:3Y1(141)	-	-
н566	728341.52	2161980.24
н567	728341.15	2161981.17
н568	728340.22	2161980.80
н569	728340.59	2161979.87
566	728341.52	2161980.24
:3Y1(142)	-	-
н570	728381.09	2161994.86
н571	728380.74	2161995.80

н572	728379.80	2161995.45
н573	728380.15	2161994.51
н570	728381.09	2161994.86
:3Y1(143)	-	-
н574	728458.46	2162019.76
н575	728458.19	2162020.72
н576	728457.23	2162020.45
н577	728457.50	2162019.48
н574	728458.46	2162019.76
:3Y1(144)	-	-
н578	728532.67	2162033.69
н579	728530.55	2162036.88
н580	728526.24	2162036.27
н578	728532.67	2162033.69
:3Y1(145)	-	-
н581	728540.48	2161995.87
н582	728540.26	2161996.84
н583	728539.28	2161996.62
н584	728539.51	2161995.64
н581	728540.48	2161995.87
:3Y1(146)	-	-
н585	728560.03	2161908.16
н586	728559.13	2161910.95
н587	728558.75	2161910.83
н588	728559.65	2161908.04
н585	728560.03	2161908.16
:3Y1(147)	-	-
н589	728633.14	2161938.99
н590	728632.79	2161939.93
н591	728631.85	2161939.58
н592	728632.20	2161938.64
н589	728633.14	2161938.99
:3Y1(148)	-	-
н593	728673.82	2161953.50
н594	728673.70	2161953.88
н595	728670.98	2161953.00
н596	728671.10	2161952.62
н593	728673.82	2161953.50
:3Y1(149)	-	-
н597	728709.31	2161963.49
н598	728709.03	2161964.45
н599	728708.07	2161964.17
н600	728708.35	2161963.21
н597	728709.31	2161963.49
:3Y1(150)	-	-
н601	728479.33	2161875.21
н602	728480.03	2161878.69
н603	728479.74	2161878.75
н604	728479.04	2161875.27
н601	728479.33	2161875.21

:3Y1(151)	-	-
н605	728519.09	2161891.75
н606	728518.74	2161892.69
н607	728517.80	2161892.34
н608	728518.15	2161891.40
н605	728519.09	2161891.75
:3Y1(152)	-	-
н609	728509.41	2161794.87
н610	728509.07	2161794.78
н611	728508.29	2161797.56
н612	728508.63	2161797.65
н609	728509.41	2161794.87
:3Y1(153)	-	-
н613	728446.55	2161866.71
н614	728446.19	2161867.65
н615	728445.26	2161867.29
н616	728445.61	2161866.36
н613	728446.55	2161866.71
:3Y1(154)	-	-
н617	728393.95	2161846.63
н618	728393.82	2161846.87
н619	728388.06	2161843.78
н620	728388.19	2161843.53
н617	728393.95	2161846.63
:3Y1(155)	-	-
н621	728570.26	2162044.88
н622	728570.03	2162045.86
н623	728569.06	2162045.63
н624	728569.29	2162044.65
н621	728570.26	2162044.88
:3Y1(156)	-	-
н625	728691.54	2162065.81
н626	728691.50	2162066.17
н627	728688.70	2162065.88
н628	728688.73	2162065.52
н625	728691.54	2162065.81
:3Y1(157)	-	-
н629	728878.29	2162312.39
н630	728878.46	2162313.38
н631	728877.47	2162313.55
н632	728877.30	2162312.56
н629	728878.29	2162312.39
:3Y1(158)	-	-
н633	728854.20	2162316.56
н634	728854.37	2162317.55
н635	728853.38	2162317.72
н636	728853.21	2162316.73
н633	728854.20	2162316.56
:3Y1(159)	-	-
н637	728731.09	2162423.94
н638	728731.07	2162424.94

н639	728730.07	2162424.92
н640	728730.09	2162423.92
н637	728731.09	2162423.94
:3У1(160)	-	-
н641	728730.08	2162451.17
н642	728730.05	2162452.17
н643	728729.05	2162452.13
н644	728729.08	2162451.13
н641	728730.08	2162451.17
:3У1(161)	-	-
н645	728758.93	2162440.92
н646	728758.41	2162441.78
н647	728757.55	2162441.26
н648	728758.07	2162440.40
н645	728758.93	2162440.92
:3У1(162)	-	-
н649	728603.24	2162490.61
н650	728603.22	2162491.61
н651	728602.22	2162491.59
н652	728602.24	2162490.59
н649	728603.24	2162490.61
:3У1(163)	-	-
н653	728604.08	2162460.33
н654	728604.06	2162461.33
н655	728603.06	2162461.31
н656	728603.08	2162460.31
н653	728604.08	2162460.33
:3У1(164)	-	-
н657	728422.86	2162374.28
н658	728423.34	2162375.16
н659	728422.46	2162375.64
н660	728421.98	2162374.76
н657	728422.86	2162374.28
:3У1(165)	-	-
н661	728486.76	2162515.54
н662	728486.82	2162516.54
н663	728485.82	2162516.60
н664	728485.76	2162515.60
н661	728486.76	2162515.54
:3У1(166)	-	-
н665	728563.20	2162598.04
н666	728563.12	2162599.04
н667	728562.12	2162598.96
н668	728562.20	2162597.96
н665	728563.20	2162598.04
:3У1(167)	-	-
н669	728590.34	2162600.03
н670	728590.44	2162601.03
н671	728589.44	2162601.13
н672	728589.34	2162600.13
н669	728590.34	2162600.03

:3Y1(168)	-	-
н673	728586.99	2162695.67
н674	728588.67	2162699.54
н675	728588.31	2162699.70
н676	728586.63	2162695.83
н673	728586.99	2162695.67
:3Y1(169)	-	-
н677	728940.81	2162090.00
н678	728940.69	2162090.99
н679	728939.69	2162090.87
н680	728939.82	2162089.87
н677	728940.81	2162090.00
:3Y1(170)	-	-
н681	728120.37	2162395.12
н682	728120.22	2162395.45
н683	728116.30	2162393.60
н684	728116.46	2162393.27
н681	728120.37	2162395.12
:3Y1(171)	-	-
н685	727905.00	2162280.28
н686	727904.85	2162280.65
н687	727901.01	2162279.09
н688	727901.16	2162278.72
н685	727905.00	2162280.28
:3Y1(172)	-	-
н689	727921.12	2162278.71
н690	727921.10	2162279.71
н691	727920.10	2162279.69
н692	727920.12	2162278.69
н689	727921.12	2162278.71
:3Y1(173)	-	-
н693	727753.49	2162623.73
н694	727753.34	2162624.72
н695	727752.35	2162624.57
н696	727752.50	2162623.58
н693	727753.49	2162623.73
:3Y1(174)	-	-
н697	727721.87	2162495.93
н698	727721.94	2162496.22
н699	727718.52	2162497.16
н700	727718.45	2162496.87
н697	727721.87	2162495.93
:3Y1(175)	-	-
н701	727740.43	2162272.00
н702	727740.31	2162273.00
н703	727739.32	2162272.87
н704	727739.44	2162271.88
н701	727740.43	2162272.00
:3Y1(176)	-	-
н705	728307.93	2162869.77
н706	728307.68	2162870.74

н707	728306.71	2162870.49
н708	728306.96	2162869.52
н705	728307.93	2162869.77
:3У1(177)	-	-
н709	728305.99	2162831.58
н710	728306.38	2162832.51
н711	728305.45	2162832.90
н712	728305.06	2162831.97
н709	728305.99	2162831.58
:3У1(178)	-	-
н713	728327.29	2162794.39
н714	728326.77	2162795.25
н715	728325.91	2162794.73
н716	728326.43	2162793.87
н713	728327.29	2162794.39
:3У1(179)	-	-
н717	728380.03	2162824.72
н718	728379.83	2162825.70
н719	728378.85	2162825.50
н720	728379.05	2162824.52
н717	728380.03	2162824.72
:3У1(180)	-	-
н721	728410.28	2162821.10
н722	728410.50	2162822.08
н723	728409.52	2162822.30
н724	728409.30	2162821.32
н721	728410.28	2162821.10
:3У1(181)	-	-
н725	728448.52	2162807.63
н726	728448.85	2162808.58
н727	728447.90	2162808.91
н728	728447.57	2162807.96
н725	728448.52	2162807.63
:3У1(182)	-	-
н729	728273.10	2162891.61
н730	728273.69	2162892.42
н731	728272.88	2162893.01
н732	728272.29	2162892.20
н729	728273.10	2162891.61
:3У1(183)	-	-
н733	728298.00	2162909.95
н734	728297.76	2162910.93
н735	728296.78	2162910.69
н736	728297.02	2162909.71
н733	728298.00	2162909.95
:3У1(184)	-	-
н737	728291.03	2162939.08
н738	728290.81	2162940.06
н739	728289.83	2162939.84
н740	728290.05	2162938.86
н737	728291.03	2162939.08

:3Y1(185)	-	-
н741	728285.19	2162967.93
н742	728284.99	2162968.91
н743	728284.01	2162968.71
н744	728284.21	2162967.73
н741	728285.19	2162967.93
:3Y1(186)	-	-
н745	728279.15	2162999.07
н746	728278.55	2162999.87
н747	728277.75	2162999.27
н748	728278.35	2162998.47
н745	728279.15	2162999.07
:3Y1(187)	-	-
н749	728123.73	2162432.34
н750	728123.53	2162433.32
н751	728122.55	2162433.12
н752	728122.75	2162432.14
н749	728123.73	2162432.34
:3Y1(188)	-	-
н753	728168.29	2162438.96
н754	728168.40	2162442.15
н755	728168.08	2162442.16
н756	728167.97	2162438.97
н753	728168.29	2162438.96
:3Y1(189)	-	-
н757	728191.36	2162434.56
н758	728191.66	2162435.51
н759	728190.70	2162435.81
н760	728190.40	2162434.85
н757	728191.36	2162434.56
:3Y1(190)	-	-
н761	728120.25	2161710.82
н762	728120.10	2161711.81
н763	728119.11	2161711.66
н764	728119.26	2161710.67
н761	728120.25	2161710.82
:3Y1(191)	-	-
н765	728065.34	2162456.91
н766	728067.94	2162461.39
н767	728067.67	2162461.54
н768	728065.07	2162457.06
н765	728065.34	2162456.91
:3Y1(192)	-	-
н769	727708.48	2162437.64
н770	727709.38	2162442.09
н771	727709.03	2162442.16
н772	727708.13	2162437.71
н769	727708.48	2162437.64
:3Y1(193)	-	-
н773	727699.93	2162369.65
н774	727699.78	2162370.02

н775	727696.04	2162368.52
н776	727696.19	2162368.15
н773	727699.93	2162369.65
:3У1(194)	-	-
н777	727741.48	2162295.92
н778	727741.52	2162296.92
н779	727740.52	2162296.96
н780	727740.48	2162295.96
н777	727741.48	2162295.92
:3У1(195)	-	-
н781	727764.97	2162256.69
н782	727764.97	2162257.69
н783	727763.97	2162257.69
н784	727763.97	2162256.69
н781	727764.97	2162256.69
:3У1(196)	-	-
н785	727785.19	2162224.33
н786	727782.83	2162227.70
н787	727782.50	2162227.47
н788	727784.86	2162224.10
н785	727785.19	2162224.33
:3У1(197)	-	-
н789	727831.05	2162222.44
н790	727831.05	2162223.44
н791	727830.05	2162223.44
н792	727830.05	2162222.44
н789	727831.05	2162222.44
:3У1(198)	-	-
н793	727905.75	2162220.45
н794	727905.75	2162221.45
н795	727904.75	2162221.45
н796	727904.75	2162220.45
н793	727905.75	2162220.45
:3У1(199)	-	-
н797	727965.62	2162219.51
н798	727965.62	2162219.79
н799	727961.79	2162219.82
н800	727961.79	2162219.54
н797	727965.62	2162219.51
:3У1(200)	-	-
н801	727983.42	2162222.83
н802	727983.59	2162228.71
н803	727983.31	2162228.71
н804	727983.14	2162222.83
н801	727983.42	2162222.83
:3У1(201)	-	-
н805	727986.09	2162257.53
н806	727986.09	2162258.53
н807	727985.09	2162258.53
н808	727985.09	2162257.53
н805	727986.09	2162257.53

:3Y1(202)	-	-
н809	727990.17	2162290.12
н810	727990.28	2162290.43
н811	727987.28	2162291.52
н812	727987.17	2162291.21
н809	727990.17	2162290.12
:3Y1(203)	-	-
н813	728011.04	2162333.99
н814	728010.56	2162334.87
н815	728009.68	2162334.39
н816	728010.16	2162333.51
н813	728011.04	2162333.99
:3Y1(204)	-	-
н817	728024.59	2162352.56
н818	728022.29	2162357.17
н819	728021.98	2162357.02
н820	728024.28	2162352.41
н817	728024.59	2162352.56
:3Y1(205)	-	-
н821	728047.96	2162397.88
н822	728043.85	2162398.54
н823	728041.89	2162394.69
н821	728047.96	2162397.88
:3Y1(206)	-	-
н824	728054.43	2162417.40
н825	728054.43	2162418.40
н826	728053.43	2162418.40
н827	728053.43	2162417.40
н824	728054.43	2162417.40
:3Y1(207)	-	-
н828	727976.34	2162186.96
н829	727976.34	2162187.96
н830	727975.34	2162187.96
н831	727975.34	2162186.96
н828	727976.34	2162186.96
:3Y1(208)	-	-
н832	728157.34	2162512.23
н833	728156.87	2162513.12
н834	728155.97	2162512.65
н835	728156.45	2162511.75
н832	728157.34	2162512.23
:3Y1(209)	-	-
н836	728185.39	2162527.83
н837	728184.89	2162528.72
н838	728184.01	2162528.22
н839	728184.51	2162527.34
н836	728185.39	2162527.83
:3Y1(210)	-	-
н840	728284.63	2162537.33
н841	728284.33	2162538.30
н842	728283.36	2162537.99

н843	728283.67	2162537.03
н840	728284.63	2162537.33
:3Y1(211)	-	-
н844	728299.45	2162550.72
н845	728298.78	2162551.48
н846	728298.02	2162550.81
н847	728298.69	2162550.05
н844	728299.45	2162550.72
:3Y1(212)	-	-
н848	728349.33	2162519.32
н849	728349.74	2162520.24
н850	728348.81	2162520.65
н851	728348.40	2162519.73
н848	728349.33	2162519.32
:3Y1(213)	-	-
н852	728371.21	2162507.40
н853	728371.62	2162508.33
н854	728370.70	2162508.74
н855	728370.29	2162507.81
н852	728371.21	2162507.40
:3Y1(214)	-	-
н856	728399.44	2162495.05
н857	728399.85	2162495.97
н858	728398.93	2162496.38
н859	728398.51	2162495.46
н856	728399.44	2162495.05
:3Y1(215)	-	-
н860	728048.96	2162584.93
н861	728048.83	2162585.93
н862	728047.83	2162585.80
н863	728047.96	2162584.80
н860	728048.96	2162584.93
:3Y1(216)	-	-
н864	728082.50	2162452.14
н865	728083.21	2162452.87
н866	728082.49	2162453.57
н867	728081.78	2162452.85
н864	728082.50	2162452.14
:3Y1(217)	-	-
н868	728078.08	2162759.90
н869	728078.59	2162760.77
н870	728077.72	2162761.28
н871	728077.20	2162760.41
н868	728078.08	2162759.90
:3Y1(218)	-	-
н872	728067.76	2162766.35
н873	728067.70	2162767.36
н874	728066.69	2162767.29
н875	728066.75	2162766.29
н872	728067.76	2162766.35

:3Y1(219)	-	-
н876	728123.99	2162809.38
н877	728123.36	2162810.18
н878	728122.57	2162809.54
н879	728123.20	2162808.75
н876	728123.99	2162809.38
:3Y1(220)	-	-
н880	728162.84	2162822.50
н881	728162.93	2162823.50
н882	728161.92	2162823.59
н883	728161.83	2162822.59
н880	728162.84	2162822.50
:3Y1(221)	-	-
н884	728152.15	2162858.39
н885	728151.75	2162859.32
н886	728150.82	2162858.92
н887	728151.22	2162857.99
н884	728152.15	2162858.39
:3Y1(222)	-	-
н888	728095.41	2162606.59
н889	728094.90	2162607.46
н890	728094.02	2162606.95
н891	728094.53	2162606.08
н888	728095.41	2162606.59
:3Y1(223)	-	-
н892	728131.53	2162627.63
н893	728131.02	2162628.50
н894	728130.15	2162627.99
н895	728130.66	2162627.11
н892	728131.53	2162627.63
:3Y1(224)	-	-
н896	728183.87	2162646.25
н897	728184.31	2162647.16
н898	728183.40	2162647.60
н899	728182.96	2162646.69
н896	728183.87	2162646.25
:3Y1(225)	-	-
н900	728204.10	2162654.89
н901	728204.60	2162655.77
н902	728203.72	2162656.27
н903	728203.22	2162655.39
н900	728204.10	2162654.89
:3Y1(226)	-	-
н904	728221.55	2162675.96
н905	728221.13	2162676.88
н906	728220.21	2162676.47
н907	728220.63	2162675.54
н904	728221.55	2162675.96
:3Y1(227)	-	-
н908	728251.27	2162689.05
н909	728250.85	2162689.97

н910	728249.93	2162689.55
н911	728250.35	2162688.63
н908	728251.27	2162689.05
:3Y1(228)	-	-
н912	728285.44	2162690.98
н913	728284.86	2162691.81
н914	728284.03	2162691.23
н915	728284.60	2162690.40
н912	728285.44	2162690.98
:3Y1(229)	-	-
н916	728345.48	2162702.83
н917	728345.57	2162703.84
н918	728344.57	2162703.93
н919	728344.47	2162702.93
н916	728345.48	2162702.83
:3Y1(230)	-	-
н920	728346.80	2162716.92
н921	728346.65	2162717.92
н922	728345.65	2162717.77
н923	728345.80	2162716.77
н920	728346.80	2162716.92
:3Y1(231)	-	-
н924	728380.66	2162718.71
н925	728380.59	2162719.71
н926	728379.58	2162719.65
н927	728379.65	2162718.64
н924	728380.66	2162718.71
:3Y1(232)	-	-
н928	728441.33	2162722.51
н929	728441.27	2162723.52
н930	728440.26	2162723.46
н931	728440.33	2162722.45
н928	728441.33	2162722.51
:3Y1(233)	-	-
н932	728480.27	2162724.48
н933	728480.24	2162724.85
н934	728477.47	2162724.74
н935	728477.49	2162724.37
н932	728480.27	2162724.48
:3Y1(234)	-	-
н936	728252.94	2162338.21
н937	728253.21	2162339.18
н938	728252.24	2162339.45
н939	728251.97	2162338.48
н936	728252.94	2162338.21
:3Y1(235)	-	-
н940	728257.27	2162353.63
н941	728256.98	2162354.60
н942	728256.01	2162354.31
н943	728256.30	2162353.34
н940	728257.27	2162353.63

:3Y1(236)	-	-
н944	728235.76	2162420.87
н945	728235.55	2162421.20
н946	728233.30	2162419.78
н947	728233.51	2162419.45
н944	728235.76	2162420.87
:3Y1(237)	-	-
н948	728219.42	2162453.13
н949	728218.87	2162453.98
н950	728218.02	2162453.43
н951	728218.57	2162452.58
н948	728219.42	2162453.13
:3Y1(238)	-	-
н952	728172.61	2162262.92
н953	728172.37	2162263.90
н954	728171.39	2162263.66
н955	728171.63	2162262.68
н952	728172.61	2162262.92
:3Y1(239)	-	-
н956	728374.49	2162301.53
н957	728373.94	2162302.38
н958	728373.09	2162301.83
н959	728373.64	2162300.98
н956	728374.49	2162301.53
:3Y1(240)	-	-
н960	728452.46	2162321.41
н961	728452.19	2162322.38
н962	728451.22	2162322.11
н963	728451.49	2162321.14
н960	728452.46	2162321.41
:3Y1(241)	-	-
н964	728494.22	2162332.66
н965	728493.95	2162333.63
н966	728492.98	2162333.36
н967	728493.25	2162332.39
н964	728494.22	2162332.66
:3Y1(242)	-	-
н968	728537.00	2162612.42
н969	728537.03	2162613.42
н970	728536.02	2162613.46
н971	728535.99	2162612.45
н968	728537.00	2162612.42
:3Y1(243)	-	-
н972	728444.47	2162417.20
н973	728444.93	2162418.10
н974	728444.03	2162418.56
н975	728443.57	2162417.66
н972	728444.47	2162417.20
:3Y1(244)	-	-
н976	728385.63	2162315.55
н977	728386.22	2162316.37

н978	728385.40	2162316.96
н979	728384.81	2162316.14
н976	728385.63	2162315.55
:3У1(245)	-	-
н980	727982.83	2162433.18
н981	727982.30	2162434.04
н982	727981.44	2162433.51
н983	727981.97	2162432.65
н980	727982.83	2162433.18
:3У1(246)	-	-
н984	727948.54	2162413.93
н985	727948.05	2162414.81
н986	727947.16	2162414.31
н987	727947.66	2162413.43
н984	727948.54	2162413.93
:3У1(247)	-	-
н988	727983.60	2162318.80
н989	727983.12	2162319.70
н990	727982.23	2162319.22
н991	727982.70	2162318.33
н988	727983.60	2162318.80
:3У1(248)	-	-
н992	727789.24	2162344.02
н993	727789.68	2162344.93
н994	727788.76	2162345.37
н995	727788.33	2162344.45
н992	727789.24	2162344.02
:3У1(249)	-	-
н996	727853.21	2162479.19
н997	727853.66	2162480.10
н998	727852.75	2162480.54
н999	727852.30	2162479.64
н996	727853.21	2162479.19
:3У1(250)	-	-
н1000	727881.91	2162537.39
н1001	727882.25	2162538.34
н1002	727881.30	2162538.68
н1003	727880.96	2162537.73
н1000	727881.91	2162537.39
:3У1(251)	-	-
н1004	727810.49	2162673.12
н1005	727810.84	2162674.07
н1006	727809.89	2162674.42
н1007	727809.54	2162673.47
н1004	727810.49	2162673.12
:3У1(252)	-	-
н1008	727782.20	2162683.20
н1009	727782.83	2162683.99
н1010	727782.04	2162684.63
н1011	727781.41	2162683.84
н1008	727782.20	2162683.20

:3Y1(253)	-	-
Н1012	727805.99	2162712.87
Н1013	727806.57	2162713.70
Н1014	727805.73	2162714.28
Н1015	727805.16	2162713.44
Н1012	727805.99	2162712.87
:3Y1(254)	-	-
Н1016	727863.43	2162815.54
Н1017	727863.81	2162816.48
Н1018	727862.87	2162816.85
Н1019	727862.49	2162815.91
Н1016	727863.43	2162815.54
:3Y1(255)	-	-
Н1020	727870.85	2162862.25
Н1021	727870.71	2162863.25
Н1022	727869.71	2162863.11
Н1023	727869.85	2162862.11
Н1020	727870.85	2162862.25
:3Y1(256)	-	-
Н1024	727709.14	2162900.90
Н1025	727708.71	2162901.82
Н1026	727707.80	2162901.39
Н1027	727708.23	2162900.47
Н1024	727709.14	2162900.90
:3Y1(257)	-	-
Н1028	727715.26	2162795.29
Н1029	727714.98	2162796.26
Н1030	727714.01	2162795.98
Н1031	727714.29	2162795.01
Н1028	727715.26	2162795.29
:3Y1(258)	-	-
Н1032	727725.01	2162758.23
Н1033	727724.74	2162759.20
Н1034	727723.77	2162758.94
Н1035	727724.03	2162757.96
Н1032	727725.01	2162758.23
:3Y1(259)	-	-
Н1036	727733.54	2162714.66
Н1037	727733.25	2162715.63
Н1038	727732.28	2162715.34
Н1039	727732.57	2162714.37
Н1036	727733.54	2162714.66
:3Y1(260)	-	-
Н1040	727745.91	2162571.05
Н1041	727746.28	2162571.99
Н1042	727745.34	2162572.36
Н1043	727744.97	2162571.41
Н1040	727745.91	2162571.05
:3Y1(261)	-	-
Н1044	727728.90	2162523.26
Н1045	727729.25	2162524.21

Н1046	727728.30	2162524.56
Н1047	727727.95	2162523.61
Н1044	727728.90	2162523.26
:3У1(262)	-	-
Н1048	727680.07	2162409.60
Н1049	727680.42	2162410.55
Н1050	727679.47	2162410.90
Н1051	727679.12	2162409.96
Н1048	727680.07	2162409.60
:3У1(263)	-	-
Н1052	727611.36	2162453.97
Н1053	727611.80	2162454.88
Н1054	727610.89	2162455.32
Н1055	727610.45	2162454.41
Н1052	727611.36	2162453.97
:3У1(264)	-	-
Н1056	727576.07	2162454.70
Н1057	727576.49	2162455.62
Н1058	727575.57	2162456.04
Н1059	727575.15	2162455.12
Н1056	727576.07	2162454.70
:3У1(265)	-	-
Н1060	727578.11	2162469.81
Н1061	727578.55	2162470.72
Н1062	727577.64	2162471.16
Н1063	727577.20	2162470.25
Н1060	727578.11	2162469.81
:3У1(266)	-	-
Н1064	727545.78	2162485.41
Н1065	727546.22	2162486.32
Н1066	727545.31	2162486.76
Н1067	727544.87	2162485.85
Н1064	727545.78	2162485.41
:3У1(267)	-	-
Н1068	727497.39	2162490.46
Н1069	727497.83	2162491.38
Н1070	727496.91	2162491.81
Н1071	727496.48	2162490.90
Н1068	727497.39	2162490.46
:3У1(268)	-	-
Н1072	727503.74	2162505.40
Н1073	727504.16	2162506.32
Н1074	727503.24	2162506.74
Н1075	727502.82	2162505.81
Н1072	727503.74	2162505.40
:3У1(269)	-	-
Н1076	727463.87	2162522.16
Н1077	727464.27	2162523.09
Н1078	727463.34	2162523.49
Н1079	727462.94	2162522.56
Н1076	727463.87	2162522.16

:3Y1(270)	-	-
Н1080	727440.24	2162408.49
Н1081	727440.62	2162409.42
Н1082	727439.68	2162409.80
Н1083	727439.30	2162408.86
Н1080	727440.24	2162408.49
:3Y1(271)	-	-
Н1084	727435.47	2162395.99
Н1085	727435.97	2162396.87
Н1086	727435.10	2162397.37
Н1087	727434.59	2162396.50
Н1084	727435.47	2162395.99
:3Y1(272)	-	-
Н1088	727454.70	2162385.03
Н1089	727455.06	2162385.98
Н1090	727454.11	2162386.34
Н1091	727453.76	2162385.39
Н1088	727454.70	2162385.03
:3Y1(273)	-	-
Н1092	727491.98	2162371.14
Н1093	727492.39	2162372.06
Н1094	727491.47	2162372.47
Н1095	727491.05	2162371.55
Н1092	727491.98	2162371.14
:3Y1(274)	-	-
Н1096	727584.79	2162350.28
Н1097	727585.18	2162351.21
Н1098	727584.25	2162351.60
Н1099	727583.86	2162350.66
Н1096	727584.79	2162350.28
:3Y1(275)	-	-
Н1100	727634.75	2162305.28
Н1101	727634.82	2162306.28
Н1102	727633.81	2162306.36
Н1103	727633.74	2162305.35
Н1100	727634.75	2162305.28
:3Y1(276)	-	-
Н1104	727677.62	2162321.09
Н1105	727677.26	2162322.04
Н1106	727676.32	2162321.69
Н1107	727676.67	2162320.74
Н1104	727677.62	2162321.09
:3Y1(277)	-	-
Н1108	728375.62	2161012.07
Н1109	728375.33	2161013.04
Н1110	728374.36	2161012.75
Н1111	728374.65	2161011.78
Н1108	728375.62	2161012.07
:3Y1(278)	-	-
Н1112	728366.08	2161045.83
Н1113	728365.80	2161046.80

н1114	728364.83	2161046.52
н1115	728365.11	2161045.55
н1112	728366.08	2161045.83
:3У1(279)	-	-
н1116	728315.91	2161141.63
н1117	728316.55	2161142.41
н1118	728315.77	2161143.05
н1119	728315.13	2161142.26
н1116	728315.91	2161141.63
:3У1(280)	-	-
н1120	728214.65	2161215.19
н1121	728215.00	2161216.14
н1122	728214.05	2161216.49
н1123	728213.70	2161215.54
н1120	728214.65	2161215.19
:3У1(281)	-	-
н1124	728270.24	2161070.88
н1125	728270.48	2161071.86
н1126	728269.50	2161072.10
н1127	728269.26	2161071.12
н1124	728270.24	2161070.88
:3У1(282)	-	-
н1128	728212.17	2161019.01
н1129	728212.46	2161019.98
н1130	728211.49	2161020.27
н1131	728211.20	2161019.30
н1128	728212.17	2161019.01
:3У1(283)	-	-
н1132	728215.72	2161312.94
н1133	728215.38	2161313.89
н1134	728214.43	2161313.56
н1135	728214.76	2161312.60
н1132	728215.72	2161312.94
:3У1(284)	-	-
н1136	728217.08	2161447.63
н1137	728216.77	2161448.59
н1138	728215.81	2161448.28
н1139	728216.11	2161447.32
н1136	728217.08	2161447.63
:3У1(285)	-	-
н1140	728139.92	2161543.35
н1141	728139.57	2161544.30
н1142	728138.62	2161543.95
н1143	728138.97	2161543.00
н1140	728139.92	2161543.35
:3У1(286)	-	-
н1144	728125.49	2161578.67
н1145	728125.14	2161579.62
н1146	728124.19	2161579.27
н1147	728124.54	2161578.32
н1144	728125.49	2161578.67

:3Y1(287)	-	-
н1148	728112.68	2161619.22
н1149	728112.38	2161620.18
н1150	728111.41	2161619.88
н1151	728111.71	2161618.92
н1148	728112.68	2161619.22
:3Y1(288)	-	-
н1152	728099.87	2161662.82
н1153	728099.60	2161663.79
н1154	728098.62	2161663.52
н1155	728098.90	2161662.55
н1152	728099.87	2161662.82
:3Y1(289)	-	-
н1156	728163.77	2161696.24
н1157	728163.72	2161697.25
н1158	728162.71	2161697.19
н1159	728162.77	2161696.18
н1156	728163.77	2161696.24
:3Y1(290)	-	-
н1160	728224.82	2161736.05
н1161	728224.22	2161736.86
н1162	728223.40	2161736.27
н1163	728224.00	2161735.45
н1160	728224.82	2161736.05
:3Y1(291)	-	-
н1164	728079.22	2161722.69
н1165	728078.79	2161723.61
н1166	728077.87	2161723.17
н1167	728078.31	2161722.26
н1164	728079.22	2161722.69
:3Y1(292)	-	-
н1168	727966.04	2160954.12
н1169	727965.91	2160955.13
н1170	727964.91	2160955.00
н1171	727965.04	2160954.00
н1168	727966.04	2160954.12
:3Y1(293)	-	-
н1172	727961.77	2160991.47
н1173	727961.65	2160992.47
н1174	727960.65	2160992.35
н1175	727960.77	2160991.34
н1172	727961.77	2160991.47
:3Y1(294)	-	-
н1176	727956.67	2161035.61
н1177	727956.54	2161036.61
н1178	727955.54	2161036.49
н1179	727955.67	2161035.48
н1176	727956.67	2161035.61
:3Y1(295)	-	-
н1180	727939.06	2161258.48
н1181	727939.13	2161259.49

н1182	727938.13	2161259.57
н1183	727938.05	2161258.56
н1180	727939.06	2161258.48
:3У1(296)	-	-
н1184	727941.52	2161297.68
н1185	727940.73	2161300.92
н1186	727940.43	2161300.84
н1187	727941.22	2161297.60
н1184	727941.52	2161297.68
:3У1(297)	-	-
н1188	727944.82	2161334.70
н1189	727944.89	2161335.70
н1190	727943.88	2161335.77
н1191	727943.81	2161334.77
н1188	727944.82	2161334.70
:3У1(298)	-	-
н1192	727955.25	2161488.36
н1193	727955.40	2161489.36
н1194	727954.40	2161489.50
н1195	727954.25	2161488.50
н1192	727955.25	2161488.36
:3У1(299)	-	-
н1196	728055.63	2161724.33
н1197	728054.06	2161726.25
н1198	728053.73	2161725.99
н1199	728055.31	2161724.07
н1196	728055.63	2161724.33
:3У1(300)	-	-
н1200	728053.90	2161810.76
н1201	728053.85	2161811.77
н1202	728052.85	2161811.73
н1203	728052.89	2161810.72
н1200	728053.90	2161810.76
:3У1(301)	-	-
н1204	728047.23	2161878.83
н1205	728047.63	2161881.89
н1206	728047.30	2161881.94
н1207	728046.90	2161878.88
н1204	728047.23	2161878.83
:3У1(302)	-	-
н1208	727998.14	2161868.87
н1209	727998.02	2161869.87
н1210	727997.01	2161869.75
н1211	727997.14	2161868.75
н1208	727998.14	2161868.87
:3У1(303)	-	-
н1212	728079.69	2161892.60
н1213	728079.43	2161892.88
н1214	728077.46	2161891.04
н1215	728077.72	2161890.76
н1212	728079.69	2161892.60

:3Y1(304)	-	-
Н1216	728302.67	2161963.55
Н1217	728302.27	2161964.47
Н1218	728301.34	2161964.07
Н1219	728301.75	2161963.14
Н1216	728302.67	2161963.55
:3Y1(305)	-	-
Н1220	728420.33	2162007.65
Н1221	728420.02	2162008.61
Н1222	728419.06	2162008.29
Н1223	728419.37	2162007.33
Н1220	728420.33	2162007.65
:3Y1(306)	-	-
Н1224	728491.68	2162027.99
Н1225	728491.44	2162028.97
Н1226	728490.46	2162028.74
Н1227	728490.69	2162027.76
Н1224	728491.68	2162027.99
:3Y1(307)	-	-
Н1228	728550.64	2161951.42
Н1229	728550.41	2161952.40
Н1230	728549.43	2161952.17
Н1231	728549.66	2161951.19
Н1228	728550.64	2161951.42
:3Y1(308)	-	-
Н1232	728600.14	2161925.98
Н1233	728599.74	2161926.91
Н1234	728598.81	2161926.51
Н1235	728599.21	2161925.58
Н1232	728600.14	2161925.98
:3Y1(309)	-	-
Н1236	728494.43	2161834.91
Н1237	728494.09	2161835.86
Н1238	728493.14	2161835.52
Н1239	728493.48	2161834.57
Н1236	728494.43	2161834.91
:3Y1(310)	-	-
Н1240	728412.49	2161852.54
Н1241	728412.09	2161853.47
Н1242	728411.16	2161853.07
Н1243	728411.56	2161852.14
Н1240	728412.49	2161852.54
:3Y1(311)	-	-
Н1244	728814.60	2162323.17
Н1245	728814.77	2162324.16
Н1246	728813.78	2162324.33
Н1247	728813.61	2162323.34
Н1244	728814.60	2162323.17
:3Y1(312)	-	-
Н1248	728776.36	2162329.43
Н1249	728776.53	2162330.42

н1250	728775.54	2162330.59
н1251	728775.37	2162329.60
н1248	728776.36	2162329.43
:3У1(313)	-	-
н1252	728732.97	2162336.50
н1253	728733.14	2162337.49
н1254	728732.15	2162337.66
н1255	728731.98	2162336.67
н1252	728732.97	2162336.50
:3У1(314)	-	-
н1256	728785.07	2162458.48
н1257	728784.51	2162459.32
н1258	728783.67	2162458.76
н1259	728784.23	2162457.92
н1256	728785.07	2162458.48
:3У1(315)	-	-
н1260	728605.02	2162426.36
н1261	728604.85	2162427.35
н1262	728603.86	2162427.18
н1263	728604.03	2162426.19
н1260	728605.02	2162426.36
:3У1(316)	-	-
н1264	728615.35	2162391.94
н1265	728615.29	2162392.94
н1266	728614.29	2162392.88
н1267	728614.35	2162391.88
н1264	728615.35	2162391.94
:3У1(317)	-	-
н1268	728460.59	2162449.11
н1269	728461.05	2162450.01
н1270	728460.15	2162450.47
н1271	728459.69	2162449.57
н1268	728460.59	2162449.11
:3У1(318)	-	-
н1272	728476.88	2162480.87
н1273	728477.34	2162481.77
н1274	728476.44	2162482.23
н1275	728475.98	2162481.33
н1272	728476.88	2162480.87
:3У1(319)	-	-
н1276	728494.21	2162514.94
н1277	728494.68	2162515.83
н1278	728493.79	2162516.30
н1279	728493.32	2162515.41
н1276	728494.21	2162514.94
:3У1(320)	-	-
н1280	728628.56	2162589.23
н1281	728628.83	2162590.21
н1282	728627.86	2162590.48
н1283	728627.59	2162589.50
н1280	728628.56	2162589.23

:3Y1(321)	-	-
Н1284	728558.25	2162638.52
Н1285	728558.71	2162639.42
Н1286	728557.81	2162639.88
Н1287	728557.35	2162638.98
Н1284	728558.25	2162638.52
:3Y1(322)	-	-
Н1288	728570.41	2162662.53
Н1289	728570.87	2162663.43
Н1290	728569.97	2162663.89
Н1291	728569.51	2162662.99
Н1288	728570.41	2162662.53
:3Y1(323)	-	-
Н1292	728002.43	2162669.17
Н1293	728001.87	2162670.01
Н1294	728001.03	2162669.45
Н1295	728001.59	2162668.61
Н1292	728002.43	2162669.17
:3Y1(324)	-	-
Н1296	728021.69	2162713.88
Н1297	728021.05	2162714.66
Н1298	728020.27	2162714.02
Н1299	728020.91	2162713.24
Н1296	728021.69	2162713.88
:3Y1(325)	-	-
Н1300	728024.77	2162769.10
Н1301	728024.81	2162770.10
Н1302	728023.81	2162770.14
Н1303	728023.77	2162769.14
Н1300	728024.77	2162769.10
:3Y1(326)	-	-
Н1304	728039.39	2162787.97
Н1305	728040.02	2162788.76
Н1306	728039.23	2162789.39
Н1307	728038.60	2162788.60
Н1304	728039.39	2162787.97
:3Y1(327)	-	-
Н1308	728088.31	2162373.21
Н1309	728087.74	2162374.04
Н1310	728086.91	2162373.47
Н1311	728087.48	2162372.64
Н1308	728088.31	2162373.21
:3Y1(328)	-	-
Н1312	727626.61	2162620.19
Н1313	727627.07	2162621.09
Н1314	727626.17	2162621.55
Н1315	727625.71	2162620.65
Н1312	727626.61	2162620.19
:3Y1(329)	-	-
Н1316	728224.67	2160978.40
Н1317	728224.36	2160979.37

н1318	728223.40	2160979.06
н1319	728223.70	2160978.10
н1316	728224.67	2160978.40
:3У1(330)	-	-
н1320	728251.85	2162540.99
н1321	728251.98	2162541.99
н1322	728250.98	2162542.12
н1323	728250.85	2162541.11
н1320	728251.85	2162540.99
:3У1(331)	-	-
н1324	727752.14	2162234.64
н1325	727751.83	2162235.61
н1326	727750.87	2162235.30
н1327	727751.17	2162234.34
н1324	727752.14	2162234.64
:3У1(332)	-	-
н1328	727765.16	2162192.74
н1329	727764.86	2162193.70
н1330	727763.89	2162193.40
н1331	727764.20	2162192.43
н1328	727765.16	2162192.74
:3У1(333)	-	-
н1332	727775.41	2162162.84
н1333	727775.07	2162163.80
н1334	727774.12	2162163.46
н1335	727774.45	2162162.51
н1332	727775.41	2162162.84
:3У1(334)	-	-
н1336	728286.16	2162882.03
н1337	728286.72	2162882.87
н1338	728285.88	2162883.43
н1339	728285.32	2162882.59
н1336	728286.16	2162882.03
:3У1(335)	-	-
н1340	728334.56	2162753.90
н1341	728334.43	2162754.31
н1342	728332.15	2162753.60
н1343	728332.28	2162753.19
н1340	728334.56	2162753.90
:3У1(336)	-	-
н1344	728349.42	2162807.74
н1345	728348.91	2162808.61
н1346	728348.04	2162808.10
н1347	728348.55	2162807.23
н1344	728349.42	2162807.74
:3У1(337)	-	-
н1348	728264.86	2162945.13
н1349	728265.10	2162946.11
н1350	728264.12	2162946.35
н1351	728263.88	2162945.37
н1348	728264.86	2162945.13

:ЗУ1(338)	-	-
н1352	728266.76	2163004.66
н1353	728267.23	2163005.55
н1354	728266.34	2163006.02
н1355	728265.87	2163005.13
н1352	728266.76	2163004.66
:ЗУ1(339)	-	-
н1356	728066.46	2162421.47
н1357	728066.39	2162421.80
н1358	728063.40	2162421.24
н1359	728063.47	2162420.91
н1356	728066.46	2162421.47
:ЗУ1(340)	-	-
н1360	728104.98	2162428.52
н1361	728104.78	2162429.51
н1362	728103.79	2162429.31
н1363	728103.99	2162428.32
н1360	728104.98	2162428.52
:ЗУ1(341)	-	-
н1364	728145.46	2162387.63
н1365	728145.74	2162388.60
н1366	728144.77	2162388.88
н1367	728144.49	2162387.91
н1364	728145.46	2162387.63
:ЗУ1(342)	-	-
н1368	728059.29	2162441.72
н1369	728059.68	2162442.65
н1370	728058.75	2162443.04
н1371	728058.36	2162442.11
н1368	728059.29	2162441.72
:ЗУ1(343)	-	-
н1372	727702.67	2162401.98
н1373	727703.00	2162402.93
н1374	727702.05	2162403.26
н1375	727701.72	2162402.31
н1372	727702.67	2162401.98
:ЗУ1(344)	-	-
н1376	727716.69	2162335.17
н1377	727717.12	2162336.08
н1378	727716.21	2162336.51
н1379	727715.78	2162335.60
н1376	727716.69	2162335.17

Система координат МСК-38, зона 2

Площадь, кв. м.	Цель установления публичного сервитута
402	Для эксплуатации объекта электросетевого хозяйства: «Электросетевой комплекс Замзор-1»

Лист 1

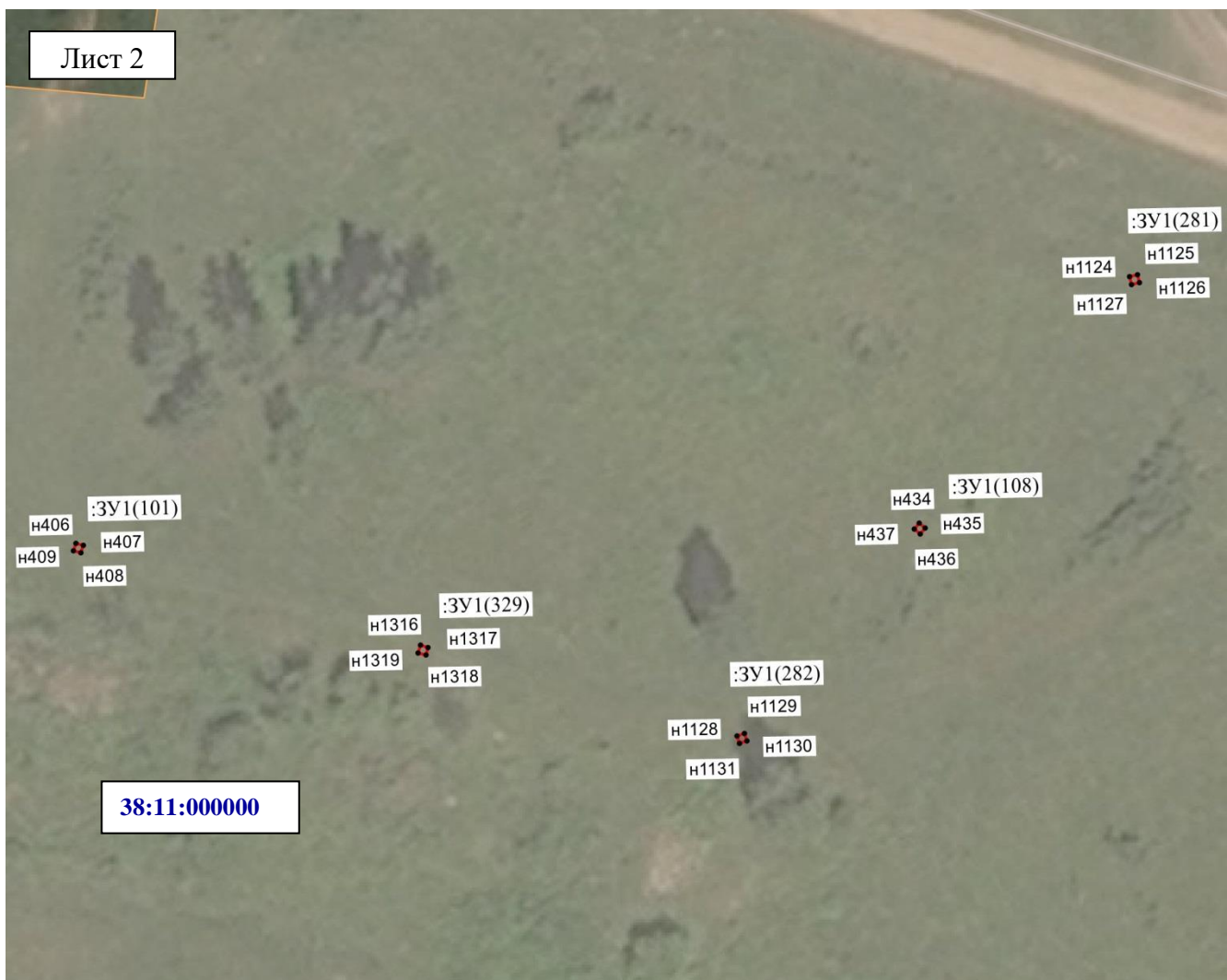


38:11:000000

Масштаб 1: 2000

Условные обозначения:

- н1 – характерная точка образуемой границы публичного сервитута;
- :ЗУ1(1) – обозначение образуемого земельного участка для публичного сервитута;
- – образуемая граница публичного сервитута;
- 38:11:000000 – номер кадастрового квартала.



38:11:000000

Масштаб 1:2000

Условные обозначения:

- н1 – характерная точка образуемой границы публичного сервитута;
- :ЗУ1(1) – обозначение образуемого земельного участка для публичного сервитута;
- — образуемая граница публичного сервитута;
- — граница земельного участка;
- 38:11:000000** – номер кадастрового квартала.



Масштаб 1:2000

Условные обозначения:

- n1 – характерная точка образуемой границы публичного сервитута;
- :ЗУ1(1) – обозначение образуемого земельного участка для публичного сервитута;
- — образуемая граница публичного сервитута;
- — граница кадастрового квартала;
- 38:11:000000** – номер кадастрового квартала.

Лист 4



Масштаб 1:2000

Условные обозначения:

- н1 – характерная точка образуемой границы публичного сервитута;
- :ЗУ1(1) – обозначение образуемого земельного участка для публичного сервитута;
- — образуемая граница публичного сервитута;
- — граница кадастрового квартала;
- 38:11:000000** – номер кадастрового квартала.

Лист 5



38:11:000000

Масштаб 1:2000

Условные обозначения:

- n1 – характерная точка образуемой границы публичного сервитута;
- :ЗУ1(1) – обозначение образуемого земельного участка для публичного сервитута;
- — образуемая граница публичного сервитута;
- — граница кадастрового квартала;
- — граница земельного участка;
- 38:11:000000** – номер кадастрового квартала.

Лист 6



Масштаб 1:2000

Условные обозначения:

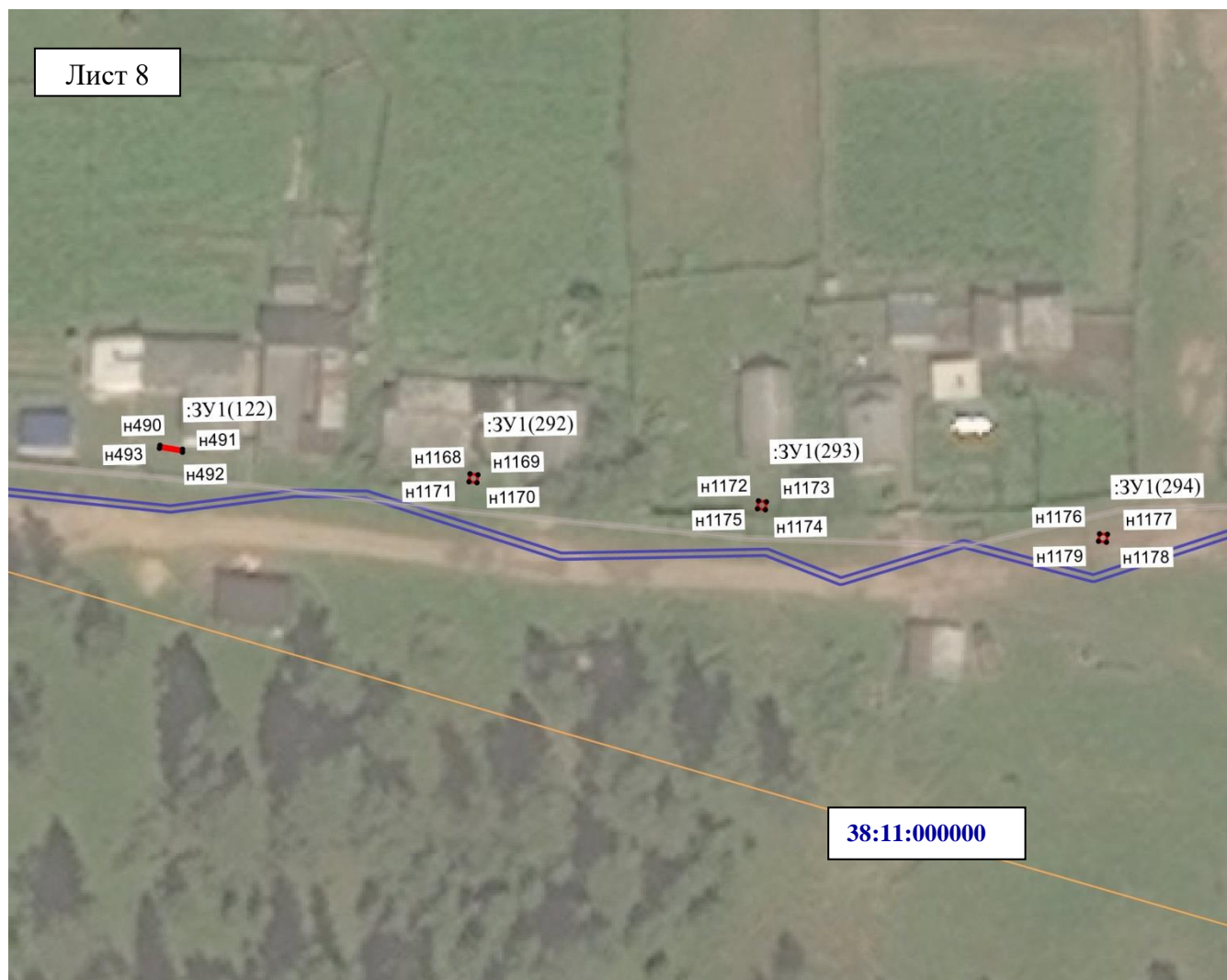
- н1 – характерная точка образуемой границы публичного сервитута;
- :ЗУ1(1) – обозначение образуемого земельного участка для публичного сервитута;
- — образуемая граница публичного сервитута;
- — граница земельного участка;
- — граница кадастрового квартала;
- 38:11:000000** – номер кадастрового квартала.



Масштаб 1:2000

Условные обозначения:

- н1 – характерная точка образуемой границы публичного сервитута;
- :ЗУ1(1) – обозначение образуемого земельного участка для публичного сервитута;
- — образуемая граница публичного сервитута;
- — граница земельного участка;
- 38:11:000000** – номер кадастрового квартала.



Масштаб 1:2000

Условные обозначения:

- н1 – характерная точка образуемой границы публичного сервитута;
- :ЗУ1(1) – обозначение образуемого земельного участка для публичного сервитута;
- — образуемая граница публичного сервитута;
- — граница земельного участка;
- — граница кадастрового квартала;
- 38:11:000000** – номер кадастрового квартала.



Масштаб 1:2000

Условные обозначения:

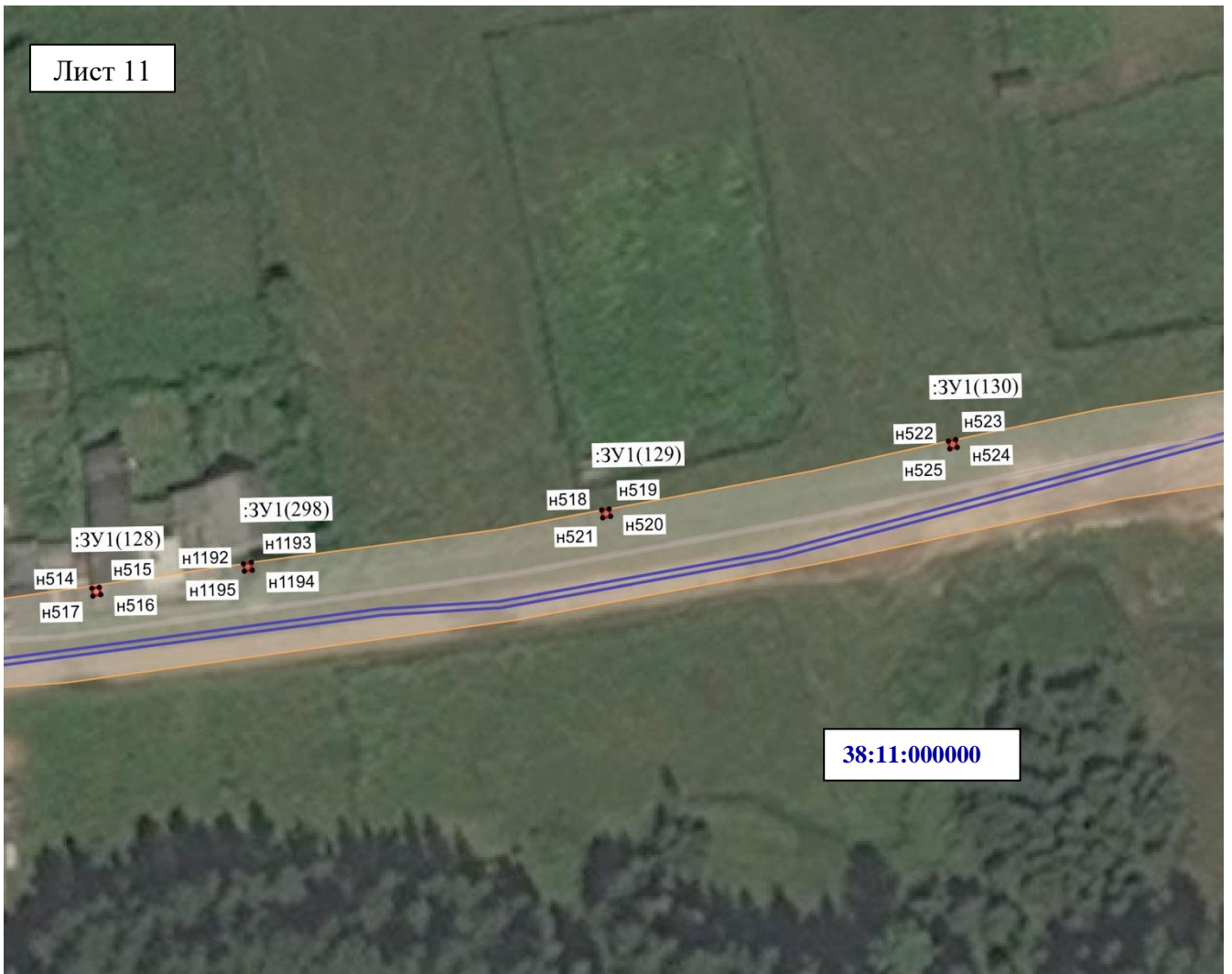
- н1 – характерная точка образуемой границы публичного сервитута;
- :ЗУ1(1) – обозначение образуемого земельного участка для публичного сервитута;
- — образуемая граница публичного сервитута;
- — граница земельного участка;
- — граница кадастрового квартала;
- 38:11:000000** – номер кадастрового квартала.



Масштаб 1:2000

Условные обозначения:

- н1 – характерная точка образуемой границы публичного сервитута;
- :ЗУ1(1) – обозначение образуемого земельного участка для публичного сервитута;
- — образуемая граница публичного сервитута;
- — граница земельного участка;
- — граница кадастрового квартала;
- 38:11:000000** – номер кадастрового квартала.



Масштаб 1:2000

Условные обозначения:

- н1 – характерная точка образуемой границы публичного сервитута;
- :ЗУ1(1) – обозначение образуемого земельного участка для публичного сервитута;
- — образуемая граница публичного сервитута;
- — граница земельного участка;
- — граница кадастрового квартала;
- 38:11:000000** – номер кадастрового квартала.



Масштаб 1:2000

Условные обозначения:

- n1 – характерная точка образуемой границы публичного сервитута;
- :ЗУ1(1) – обозначение образуемого земельного участка для публичного сервитута;
- — образуемая граница публичного сервитута;
- — граница земельного участка;
- — граница кадастрового квартала;
- 38:11:000000** – номер кадастрового квартала.

**Условные обозначения:**

- н1 – характерная точка образуемой границы публичного сервитута;
- :ЗУ1(1) – обозначение образуемого земельного участка для публичного сервитута;
- — образуемая граница публичного сервитута;
- — граница земельного участка;
- 38:11:000000** – номер кадастрового квартала.



Масштаб 1:2000

Условные обозначения:

- н1 – характерная точка образуемой границы публичного сервитута;
- :ЗУ1(1) – обозначение образуемого земельного участка для публичного сервитута;
- — образуемая граница публичного сервитута;
- — граница земельного участка;
- 38:11:000000** – номер кадастрового квартала.

Лист 15

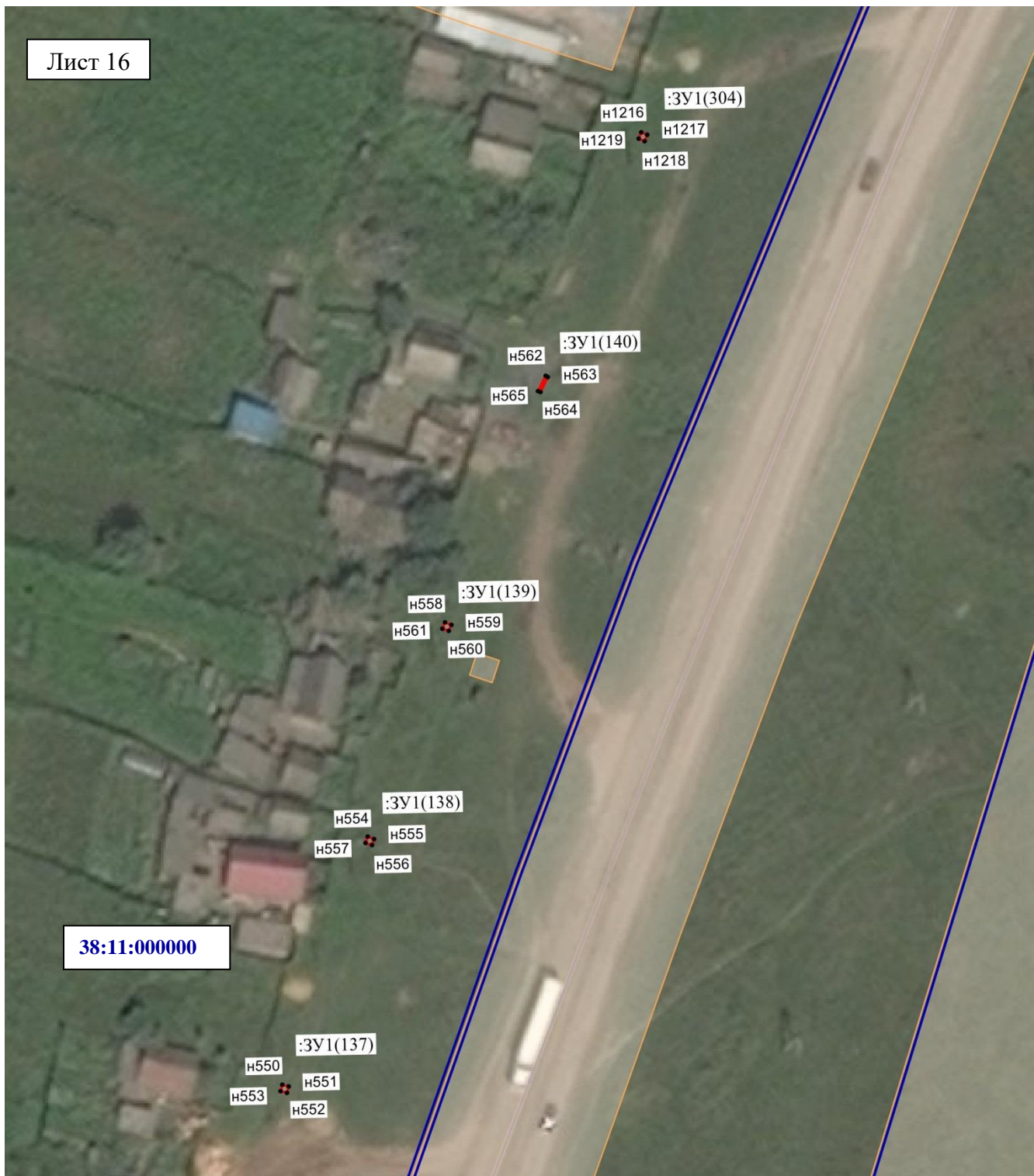
38:11:000000



Масштаб 1:2000

Условные обозначения:

- н1 – характерная точка образуемой границы публичного сервитута;
- :ЗУ1(1) – обозначение образуемого земельного участка для публичного сервитута;
- — образуемая граница публичного сервитута;
- — граница земельного участка;
- — граница кадастрового квартала;
- 38:11:000000** – номер кадастрового квартала.



Масштаб 1:2000

Условные обозначения:

- н1 – характерная точка образуемой границы публичного сервитута;
- :ЗУ1(1) – обозначение образуемого земельного участка для публичного сервитута;
- — образуемая граница публичного сервитута;
- — граница земельного участка;
- — граница кадастрового квартала;
- 38:11:000000** – номер кадастрового квартала.



Масштаб 1:2000

Условные обозначения:

- н1 – характерная точка образуемой границы публичного сервитута;
- :ЗУ1(1) – обозначение образуемого земельного участка для публичного сервитута;
- — образуемая граница публичного сервитута;
- — граница земельного участка;
- — граница кадастрового квартала;
- 38:11:000000** – номер кадастрового квартала.

Лист 18



Масштаб 1:2000

Условные обозначения:

- н1 – характерная точка образуемой границы публичного сервитута;
- :ЗУ1(1) – обозначение образуемого земельного участка для публичного сервитута;
- — образуемая граница публичного сервитута;
- — граница земельного участка;
- — граница кадастрового квартала;
- 38:11:000000** – номер кадастрового квартала.



Масштаб 1:2000

Условные обозначения:

- н1 – характерная точка образуемой границы публичного сервитута;
- :ЗУ1(1) – обозначение образуемого земельного участка для публичного сервитута;
- — образуемая граница публичного сервитута;
- — граница земельного участка;

38:11:000000 – номер кадастрового квартала.

Лист 20

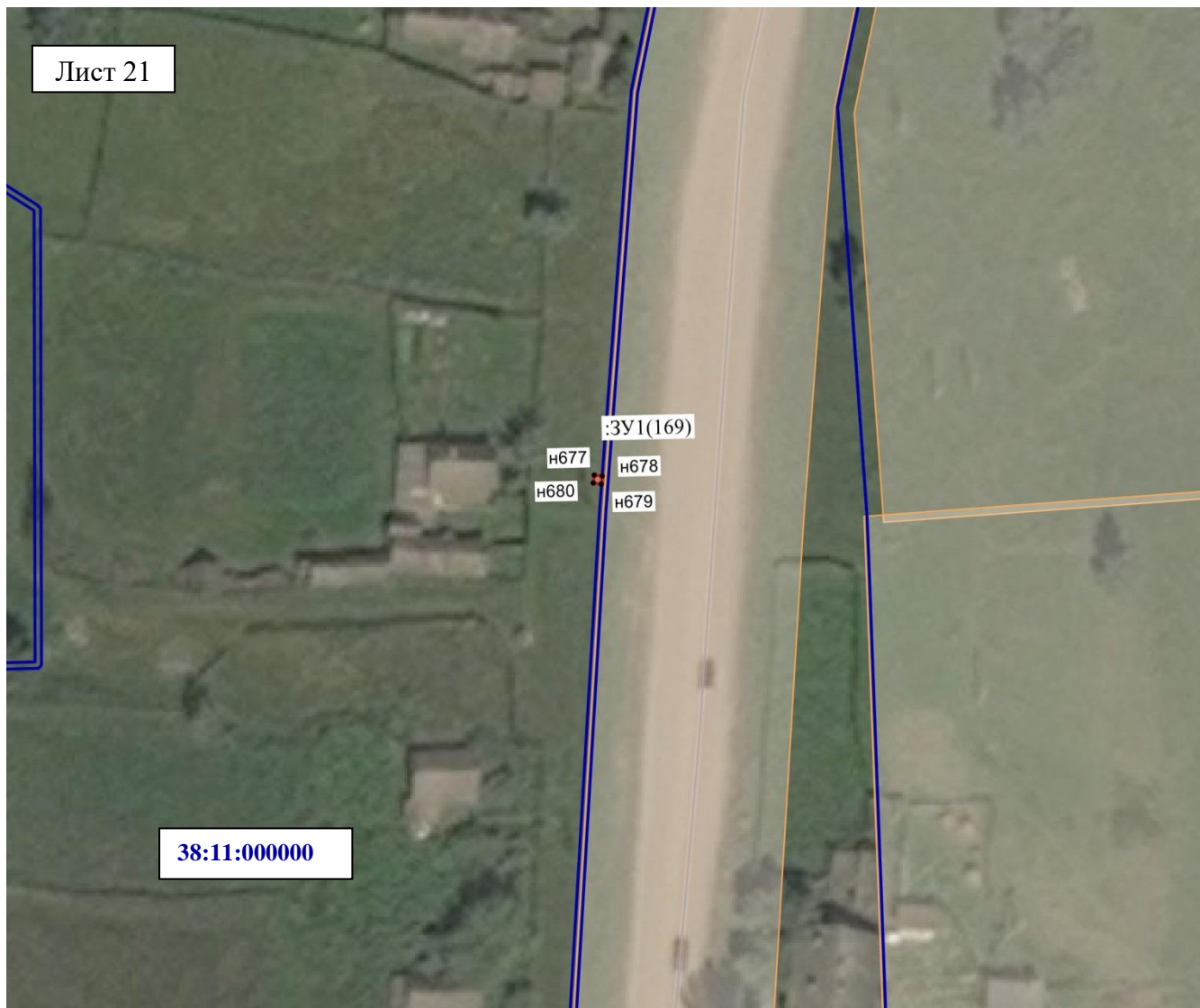


Масштаб 1:2000

Условные обозначения:

- н1 – характерная точка образуемой границы публичного сервитута;
- :ЗУ1(1) – обозначение образуемого земельного участка для публичного сервитута;
- — образуемая граница публичного сервитута;
- — граница земельного участка;
- — граница кадастрового квартала;
- 38:11:000000** – номер кадастрового квартала.

Лист 21



Масштаб 1:2000

Условные обозначения:

- н1 – характерная точка образуемой границы публичного сервитута;
- :ЗУ1(1) – обозначение образуемого земельного участка для публичного сервитута;
- — образуемая граница публичного сервитута;
- — граница земельного участка;
- — граница кадастрового квартала;
- 38:11:000000** – номер кадастрового квартала.



Масштаб 1:2000

Условные обозначения:

- н1 – характерная точка образуемой границы публичного сервитута;
- :ЗУ1(1) – обозначение образуемого земельного участка для публичного сервитута;
- — образуемая граница публичного сервитута;
- — граница земельного участка;
- — граница кадастрового квартала;
- 38:11:000000** – номер кадастрового квартала.



Масштаб 1:2000

Условные обозначения:

- н1 – характерная точка образуемой границы публичного сервитута;
- :ЗУ1(1) – обозначение образуемого земельного участка для публичного сервитута;
- — образуемая граница публичного сервитута;
- — граница земельного участка;
- — граница кадастрового квартала;
- 38:11:000000** – номер кадастрового квартала.



38:11:000000

Масштаб 1:2000

Условные обозначения:

- n1 – характерная точка образуемой границы публичного сервитута;
- :ЗУ1(1) – обозначение образуемого земельного участка для публичного сервитута;
- — образуемая граница публичного сервитута;
- — граница земельного участка;
- — граница кадастрового квартала;
- 38:11:000000** – номер кадастрового квартала.

Лист 25



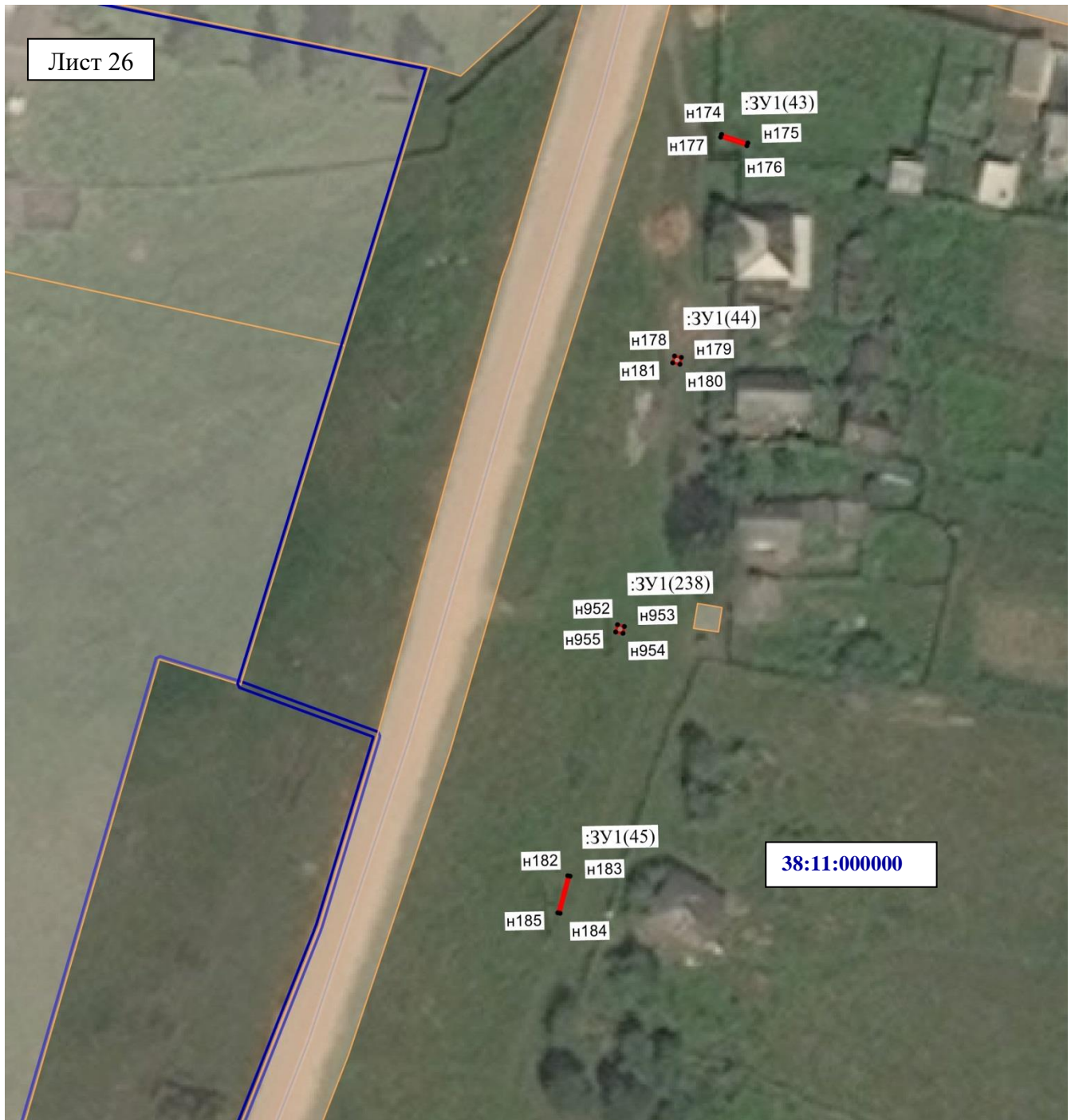
38:11:000000

Масштаб 1:2000

Условные обозначения:

- н1 – характерная точка образуемой границы публичного сервитута;
 - :ЗУ1(1) – обозначение образуемого земельного участка для публичного сервитута;
 - — образуемая граница публичного сервитута;
 - — граница земельного участка;
 - — граница кадастрового квартала;
- 38:11:000000** – номер кадастрового квартала.

Лист 26



Масштаб 1:2000

Условные обозначения:

- n1 – характерная точка образуемой границы публичного сервитута;
- :ЗУ1(1) – обозначение образуемого земельного участка для публичного сервитута;
- — образуемая граница публичного сервитута;
- — граница земельного участка;
- — граница кадастрового квартала;
- 38:11:000000** – номер кадастрового квартала.



38:11:000000

Масштаб 1:2000

Условные обозначения:

- н1 – характерная точка образуемой границы публичного сервитута;
- :ЗУ1(1) – обозначение образуемого земельного участка для публичного сервитута;
- — образуемая граница публичного сервитута;
- — граница земельного участка;
- 38:11:000000** – номер кадастрового квартала.



38:11:000000

Масштаб 1:2000

Условные обозначения:

- н1 – характерная точка образуемой границы публичного сервитута;
- :ЗУ1(1) – обозначение образуемого земельного участка для публичного сервитута;
- — образуемая граница публичного сервитута;
- — граница земельного участка;
- 38:11:000000** – номер кадастрового квартала.



Масштаб 1:2000

Условные обозначения:

- н1 – характерная точка образуемой границы публичного сервитута;
- :ЗУ1(1) – обозначение образуемого земельного участка для публичного сервитута;
- — образуемая граница публичного сервитута;
- — граница земельного участка;
- 38:11:000000** – номер кадастрового квартала.



Масштаб 1:2000

Условные обозначения:

- н1 – характерная точка образуемой границы публичного сервитута;
- :ЗУ1(1) – обозначение образуемого земельного участка для публичного сервитута;
- — образуемая граница публичного сервитута;
- — граница земельного участка;
- 38:11:000000** – номер кадастрового квартала.



Масштаб 1:2000

Условные обозначения:

- н1 – характерная точка образуемой границы публичного сервитута;
- :ЗУ1(1) – обозначение образуемого земельного участка для публичного сервитута;
- — образуемая граница публичного сервитута;
- — граница земельного участка;
- — граница кадастрового квартала;
- 38:11:000000** – номер кадастрового квартала.



38:11:000000

Масштаб 1:2000

Условные обозначения:

- н1 – характерная точка образуемой границы публичного сервитута;
 - :ЗУ1(1) – обозначение образуемого земельного участка для публичного сервитута;
 - — образуемая граница публичного сервитута;
 - — граница земельного участка;
- 38:11:000000** – номер кадастрового квартала.

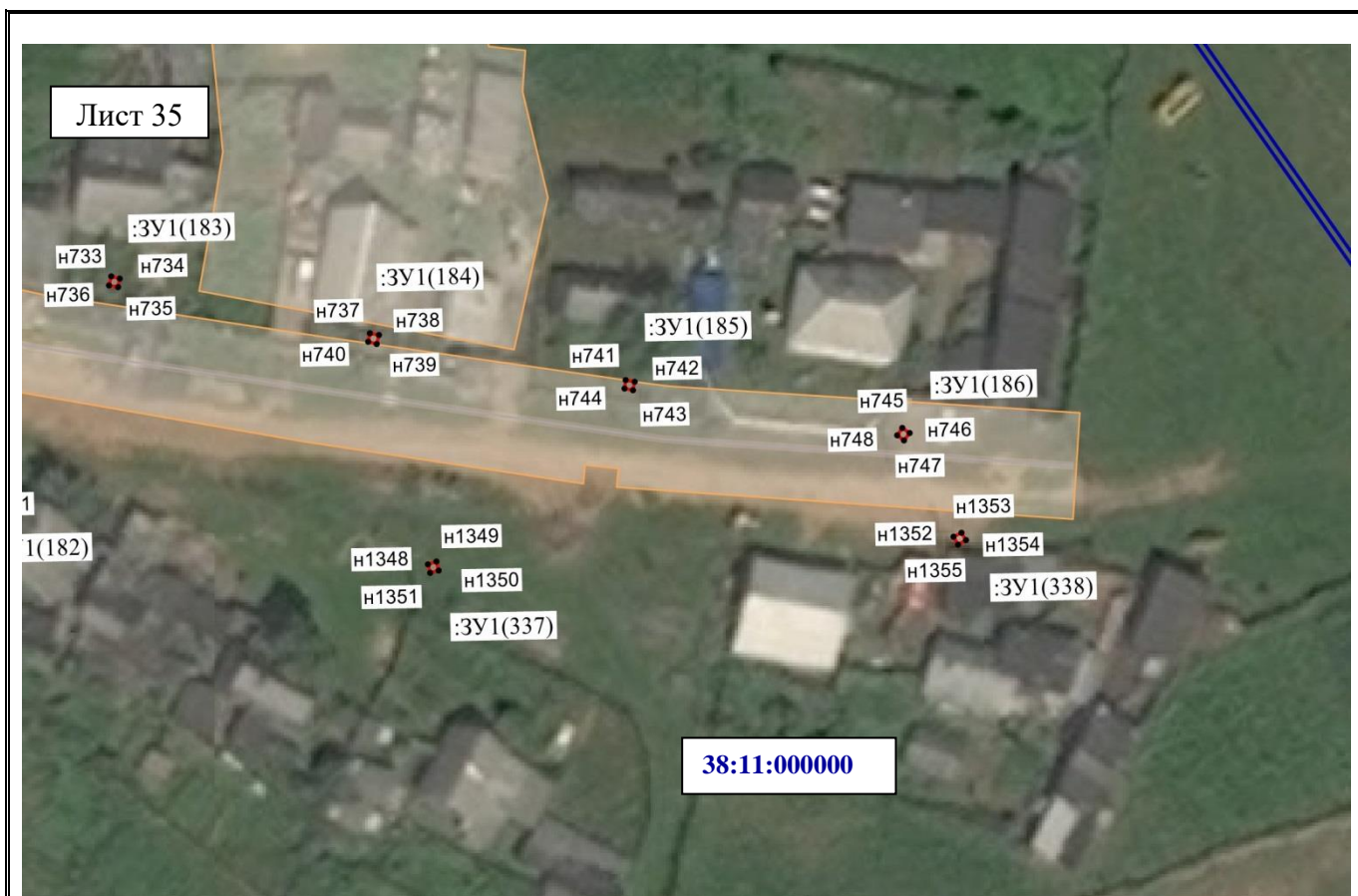
Лист 34



Масштаб 1:2000

Условные обозначения:

- н1 – характерная точка образуемой границы публичного сервитута;
- :ЗУ1(1) – обозначение образуемого земельного участка для публичного сервитута;
- — образуемая граница публичного сервитута;
- — граница земельного участка;
- 38:11:000000** – номер кадастрового квартала.



Масштаб 1:2000

Условные обозначения:

- n1 – характерная точка образуемой границы публичного сервитута;
- :ЗУ1(1) – обозначение образуемого земельного участка для публичного сервитута;
- — образуемая граница публичного сервитута;
- — граница земельного участка;
- — граница кадастрового квартала;
- 38:11:000000** – номер кадастрового квартала.



Масштаб 1:2000

Условные обозначения:

- н1 – характерная точка образуемой границы публичного сервитута;
- :ЗУ1(1) – обозначение образуемого земельного участка для публичного сервитута;
- образующая граница публичного сервитута;
- граница земельного участка;
- 38:11:000000** – номер кадастрового квартала.



Масштаб 1:2000

Условные обозначения:

- н1 – характерная точка образуемой границы публичного сервитута;
 - :ЗУ1(1) – обозначение образуемого земельного участка для публичного сервитута;
 - — образуемая граница публичного сервитута;
 - — граница земельного участка;
- 38:11:000000** – номер кадастрового квартала.



Масштаб 1:2000

Условные обозначения:

- н1 – характерная точка образуемой границы публичного сервитута;
- :ЗУ1(1) – обозначение образуемого земельного участка для публичного сервитута;
- — образуемая граница публичного сервитута;
- — граница земельного участка;
- 38:11:000000** – номер кадастрового квартала.



Масштаб 1:2000

Условные обозначения:

- н1 – характерная точка образуемой границы публичного сервитута;
- :ЗУ1(1) – обозначение образуемого земельного участка для публичного сервитута;
- — образуемая граница публичного сервитута;
- — граница земельного участка;
- — граница кадастрового квартала;
- 38:11:000000** – номер кадастрового квартала.

Лист 40



Масштаб 1:2000

Условные обозначения:

- н1 – характерная точка образуемой границы публичного сервитута;
- :ЗУ1(1) – обозначение образуемого земельного участка для публичного сервитута;
- — образуемая граница публичного сервитута;
- — граница земельного участка;
- — граница кадастрового квартала;
- 38:11:000000** – номер кадастрового квартала.



Масштаб 1:2000

Условные обозначения:

- n1 – характерная точка образуемой границы публичного сервитута;
- :ЗУ1(1) – обозначение образуемого земельного участка для публичного сервитута;
- — образуемая граница публичного сервитута;
- — граница земельного участка;
- 38:11:000000** – номер кадастрового квартала.

Лист 42



38:11:000000

Масштаб 1:2000

Условные обозначения:

- н1 – характерная точка образуемой границы публичного сервитута;
- :ЗУ1(1) – обозначение образуемого земельного участка для публичного сервитута;
- — образуемая граница публичного сервитута;
- — граница земельного участка;
- 38:11:000000** – номер кадастрового квартала.



Масштаб 1:2000

Условные обозначения:

- н1 – характерная точка образуемой границы публичного сервитута;
- :ЗУ1(1) – обозначение образуемого земельного участка для публичного сервитута;
- — образуемая граница публичного сервитута;
- — граница земельного участка;
- 38:11:000000** – номер кадастрового квартала.



Масштаб 1:2000

Условные обозначения:

- n1 – характерная точка образуемой границы публичного сервитута;
- :ЗУ1(1) – обозначение образуемого земельного участка для публичного сервитута;
- — образуемая граница публичного сервитута;
- — граница земельного участка;
- 38:11:000000** – номер кадастрового квартала.



Масштаб 1:2000

Условные обозначения:

- н1 – характерная точка образуемой границы публичного сервитута;
- :ЗУ1(1) – обозначение образуемого земельного участка для публичного сервитута;
- — образуемая граница публичного сервитута;
- — граница земельного участка;

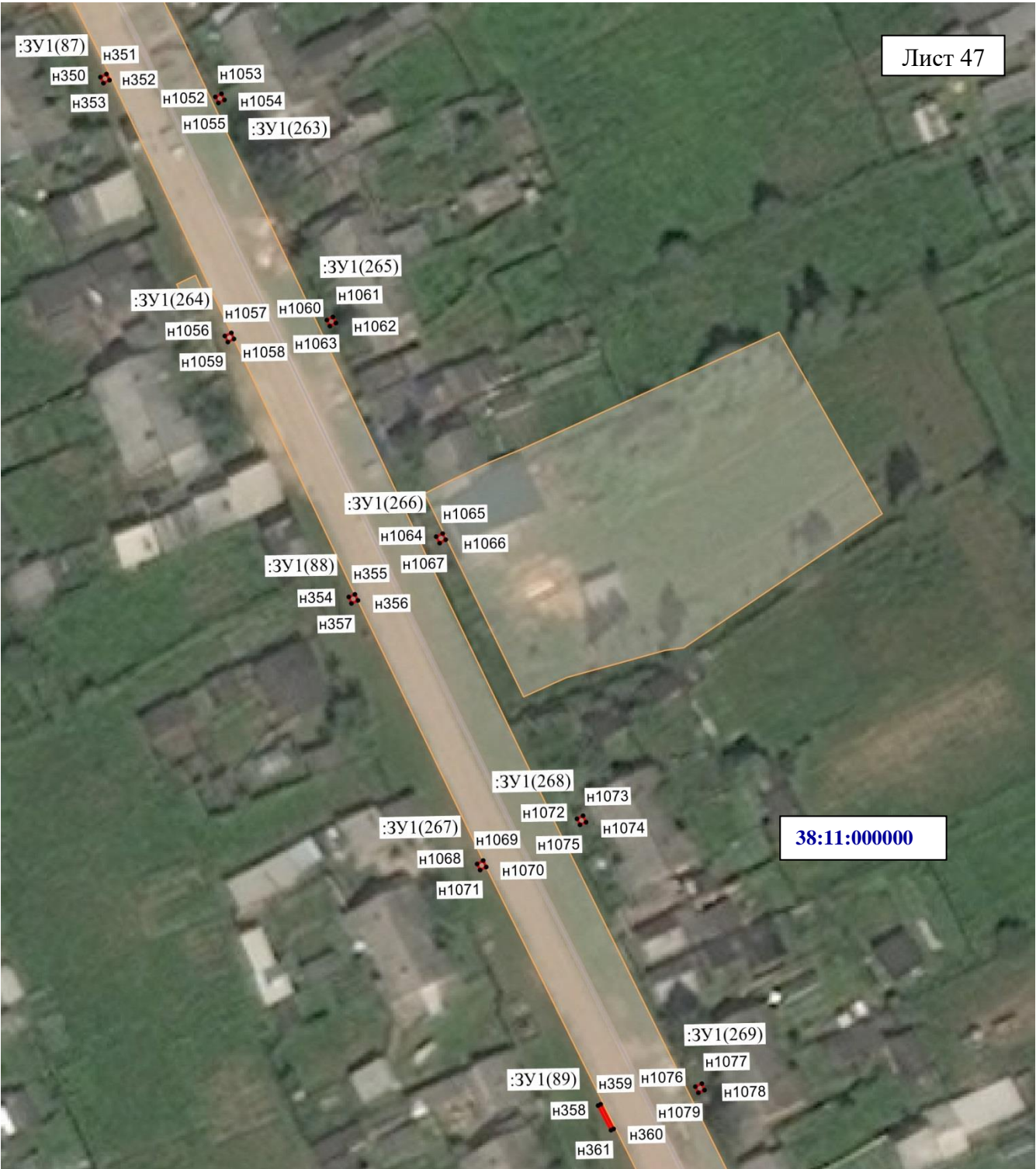
38:11:000000 – номер кадастрового квартала.



Масштаб 1:2000

Условные обозначения:

- н1 – характерная точка образуемой границы публичного сервитута;
- :ЗУ1(1) – обозначение образуемого земельного участка для публичного сервитута;
- — образуемая граница публичного сервитута;
- — граница земельного участка;
- 38:11:000000** – номер кадастрового квартала.



38:11:000000

Масштаб 1:2000

Условные обозначения:

- н1 – характерная точка образуемой границы публичного сервитута;
- :ЗУ1(1) – обозначение образуемого земельного участка для публичного сервитута;
- — образуемая граница публичного сервитута;
- — граница земельного участка;
- 38:11:000000** – номер кадастрового квартала.

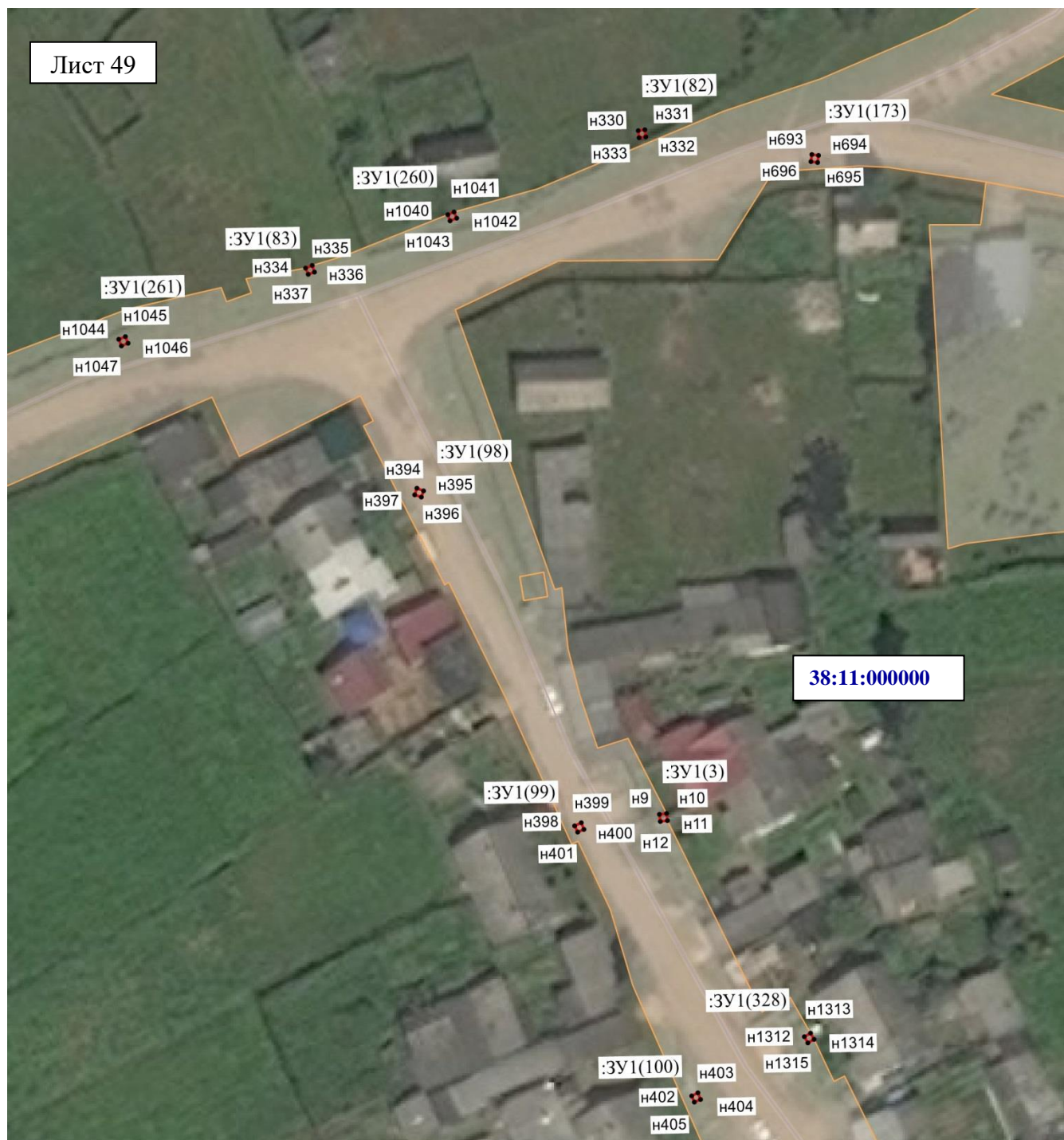


38:11:000000

Масштаб 1:2000

Условные обозначения:

- н1 – характерная точка образуемой границы публичного сервитута;
- :ЗУ1(1) – обозначение образуемого земельного участка для публичного сервитута;
- — образуемая граница публичного сервитута;
- — граница земельного участка;
- 38:11:000000** – номер кадастрового квартала.



Масштаб 1:2000

Условные обозначения:

- н1 – характерная точка образуемой границы публичного сервитута;
- :ЗУ1(1) – обозначение образуемого земельного участка для публичного сервитута;
- — образуемая граница публичного сервитута;
- — граница земельного участка;
- 38:11:000000** – номер кадастрового квартала.



Масштаб 1:2000

Условные обозначения:

- н1 – характерная точка образуемой границы публичного сервитута;
- :ЗУ1(1) – обозначение образуемого земельного участка для публичного сервитута;
- — образуемая граница публичного сервитута;
- — граница земельного участка;
- 38:11:000000** – номер кадастрового квартала.



Масштаб 1:2000

Условные обозначения:

- н1 – характерная точка образуемой границы публичного сервитута;
- :ЗУ1(1) – обозначение образуемого земельного участка для публичного сервитута;
- — образуемая граница публичного сервитута;
- — граница земельного участка;
- 38:11:000000** – номер кадастрового квартала.



Масштаб 1:2000

Условные обозначения:

- н1 – характерная точка образуемой границы публичного сервитута;
- :ЗУ1(1) – обозначение образуемого земельного участка для публичного сервитута;
- — образуемая граница публичного сервитута;
- — граница земельного участка;
- — граница кадастрового квартала;
- 38:11:000000** – номер кадастрового квартала.



38:11:000000

Масштаб 1:2000

Условные обозначения:

- н1 – характерная точка образуемой границы публичного сервитута;
- :ЗУ1(1) – обозначение образуемого земельного участка для публичного сервитута;
- — образуемая граница публичного сервитута;
- — граница земельного участка;
- — граница кадастрового квартала;
- 38:11:000000** – номер кадастрового квартала.